



**LBA** |  
architecture

**HORIZON**  
Immobilier

## PLANS DE VENTE

### Construction de 8 logements collectifs

52 rue Sarrette  
PARIS (75014)

21.02.2024

Maître d'Oeuvre

#### **LBA architecture**

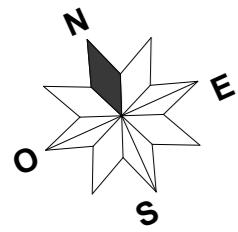
1 rue du Chevaleret, 75013 Paris  
T : 01 84 25 46 77  
M : [contact@lba-architecture.com](mailto:contact@lba-architecture.com)  
[www.lba-architecture.com](http://www.lba-architecture.com)

Chef de projet

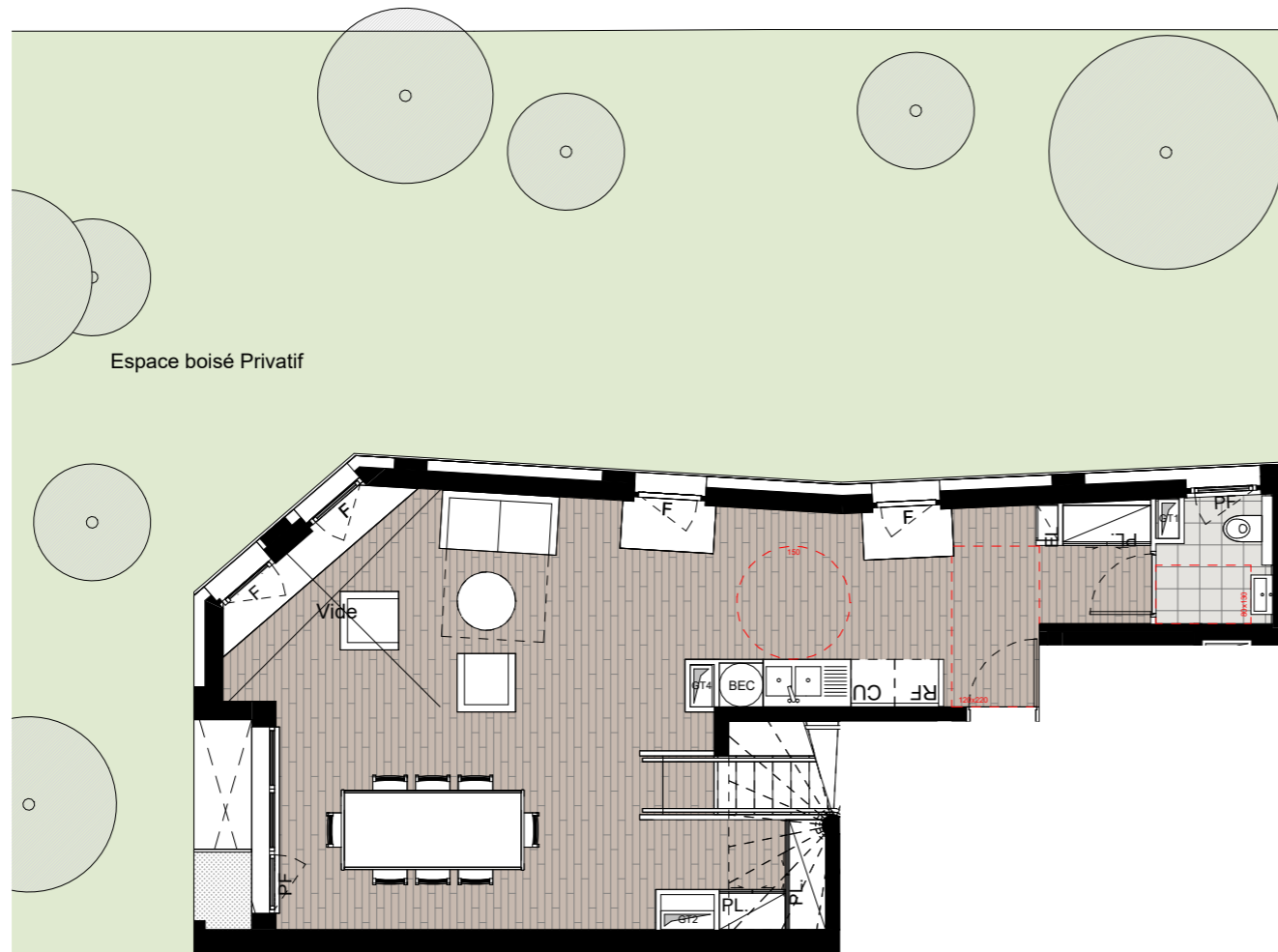
Maître d'Ouvrage

#### **Horizon Immoconsulting**

21 Rue Jacques Cartier  
78960 Voisins le Bretonneux



# Construction de 8 logements 52 rue Sarrette - 75014 PARIS



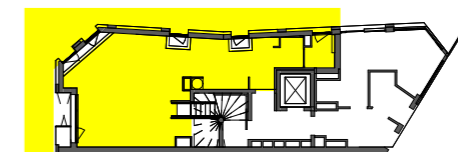
Plan du RdC



## PLANS DE VENTE

### APPARTEMENT 4 PIECES - RdC / SS1 Espace extérieur

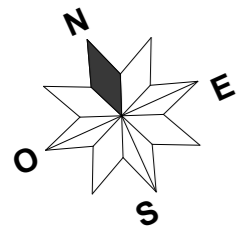
TABLEAU DES SURFACES en m <sup>2</sup>		001
Pièce de vie	46.22 m <sup>2</sup>	
Pièce	11.47 m <sup>2</sup>	
Pièce	13.64 m <sup>2</sup>	
Pièce	10.93 m <sup>2</sup>	
SDB	3.60 m <sup>2</sup>	
SDE	8.13 m <sup>2</sup>	
WC	1.94 m <sup>2</sup>	
WC	2.65 m <sup>2</sup>	
Dég.	16.18 m <sup>2</sup>	
<b>SURFACE HABITABLE</b>	<b>114.76 m<sup>2</sup></b>	
Terrasse	2.18 m <sup>2</sup>	<b>LBA</b> architecture Date <b>21.02.2024</b>
Espace boisé Privatif	126.27 m <sup>2</sup>	
<b>SURFACE EXTERIEURE</b>	<b>128.45 m<sup>2</sup></b>	
Salle de sport	26.22 m <sup>2</sup>	<b>Nota : Des modifications sont susceptibles d'être apportées en fonction des nécessités techniques et administratives pour les dimensions libres et équipements. Les surfaces sont approximatives, les retombés, faux-plafonds, ainsi que l'emplacement des équipements sont données à titre indicatif.</b>
<b>SURFACE TOTALE</b>	<b>269.43 m<sup>2</sup></b>	



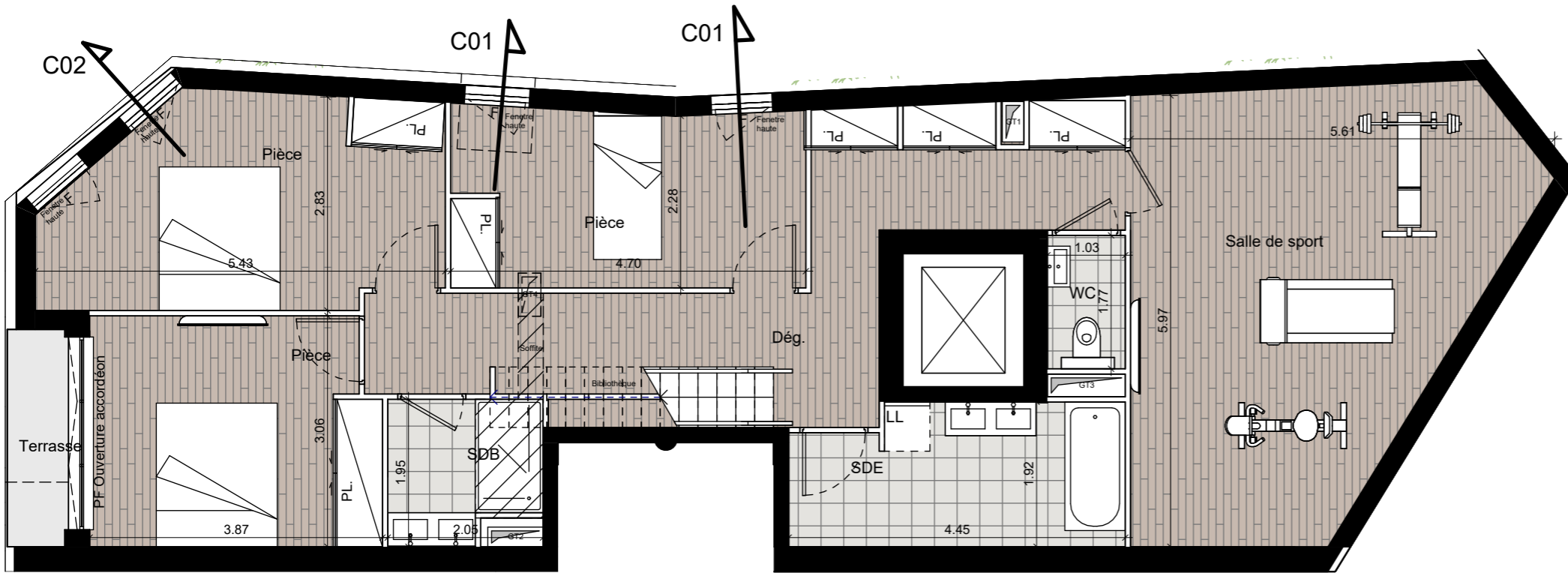
**LBA**  
architecture

Date

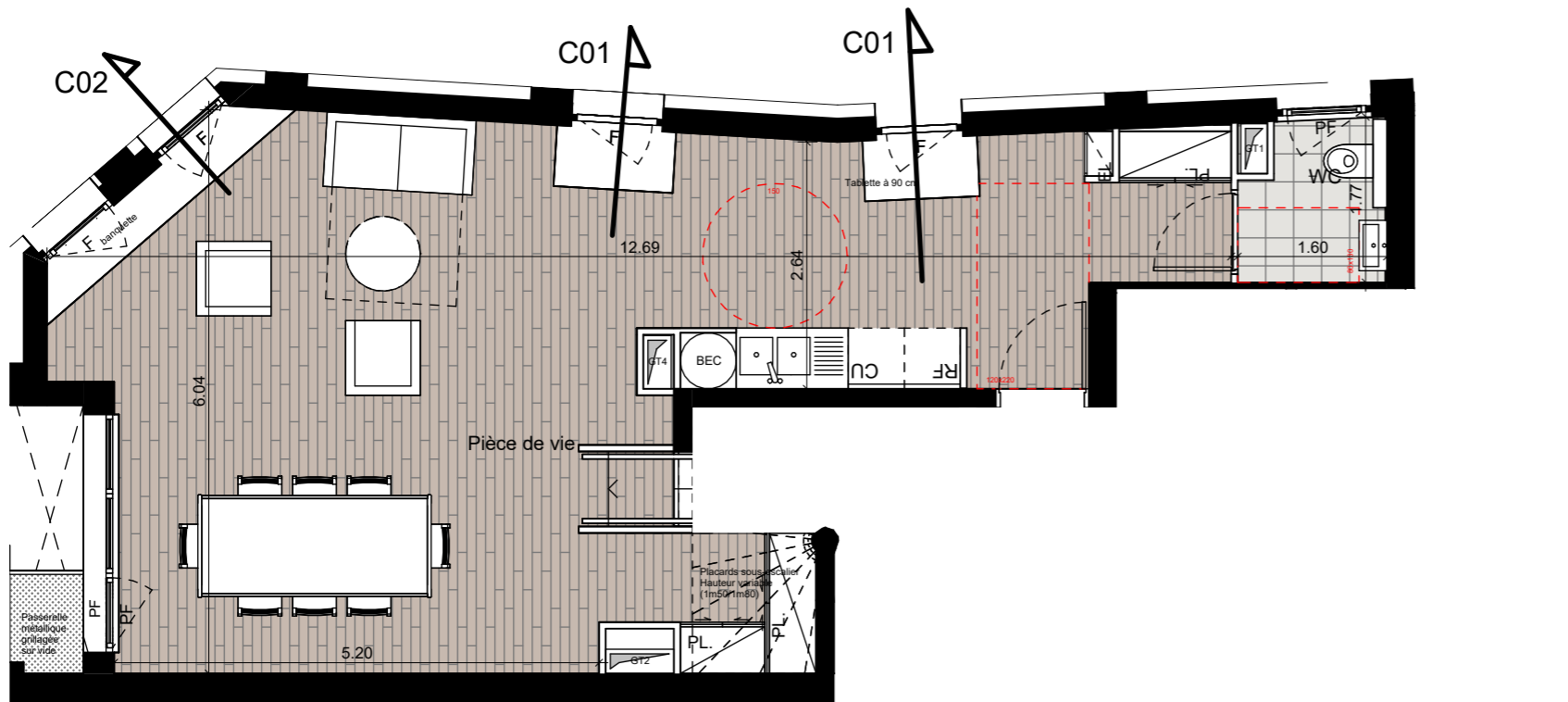
**21.02.2024**



# Construction de 8 logements 52 rue Sarrette - 75014 PARIS



Plan du SS-1



Plan du RdC



*Les Jardins*  
**De SARRETTE**  
Une parenthèse paisible au cœur de Paris

## PLANS DE VENTE

APPARTEMENT 4 PIECES - RdC / SS1 - PMR

TABLEAU DES SURFACES en m <sup>2</sup>		<b>001</b>
Pièce de vie	46.22 m <sup>2</sup>	
Pièce	11.47 m <sup>2</sup>	
Pièce	13.64 m <sup>2</sup>	
Pièce	10.93 m <sup>2</sup>	
SDB	3.60 m <sup>2</sup>	
SDE	8.13 m <sup>2</sup>	
WC	1.94 m <sup>2</sup>	
WC	2.65 m <sup>2</sup>	
Dég.	16.18 m <sup>2</sup>	
<b>SURFACE HABITABLE</b>	<b>114.76 m<sup>2</sup></b>	
Terrasse	2.18 m <sup>2</sup>	
Espace boisé Privatif	126.27 m <sup>2</sup>	
<b>SURFACE EXTERIEURE</b>	<b>128.45 m<sup>2</sup></b>	
Salle de sport	26.22 m <sup>2</sup>	
	26.22 m <sup>2</sup>	
<b>SURFACE TOTALE</b>	<b>269.43 m<sup>2</sup></b>	

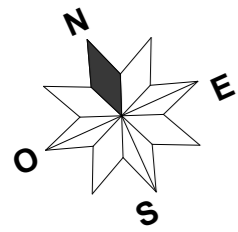
LEGENDE

PF	Porte Fenêtre
F	Fenêtre
EL	Tableau Electrique
---	Accessibilité
L L	Lave Linge
V V	Lave Vaisselle
R R	Réfrigérateur
C C	Cuisinière
T T	Plan de travail
PL	Placard
GT	Gaine technique

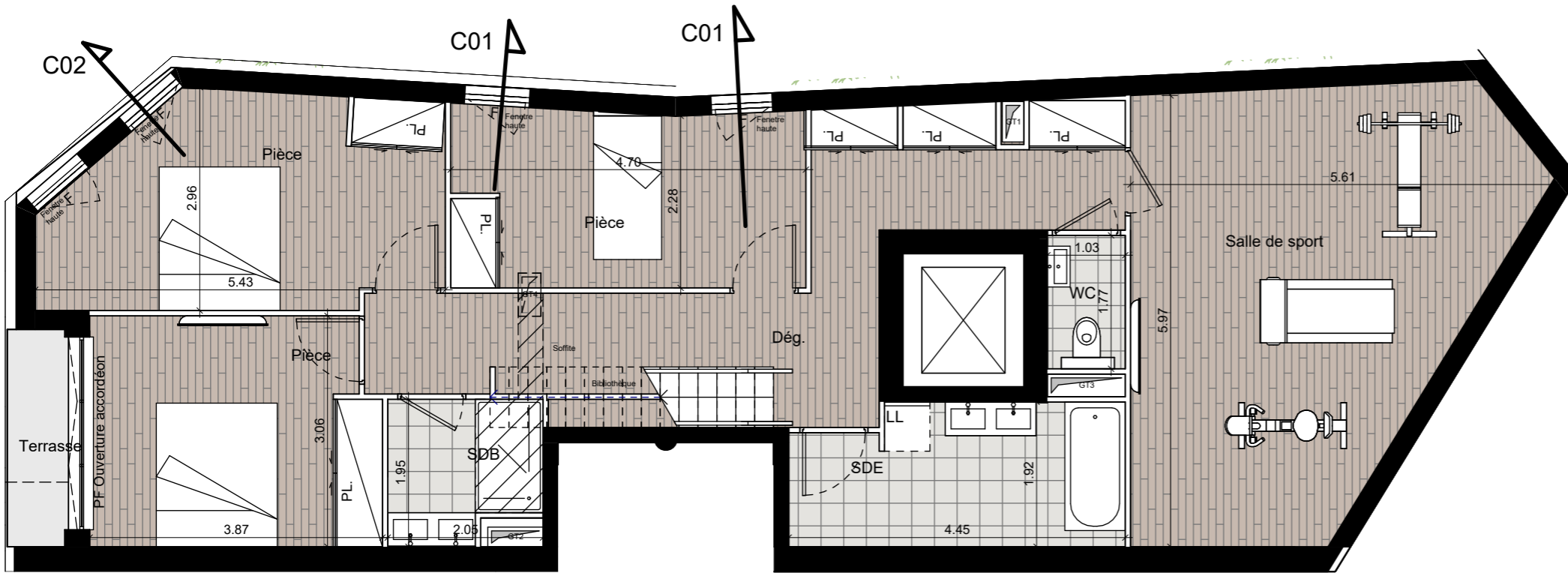
**LBA**  
architecture

Date  
**21.02.2024**

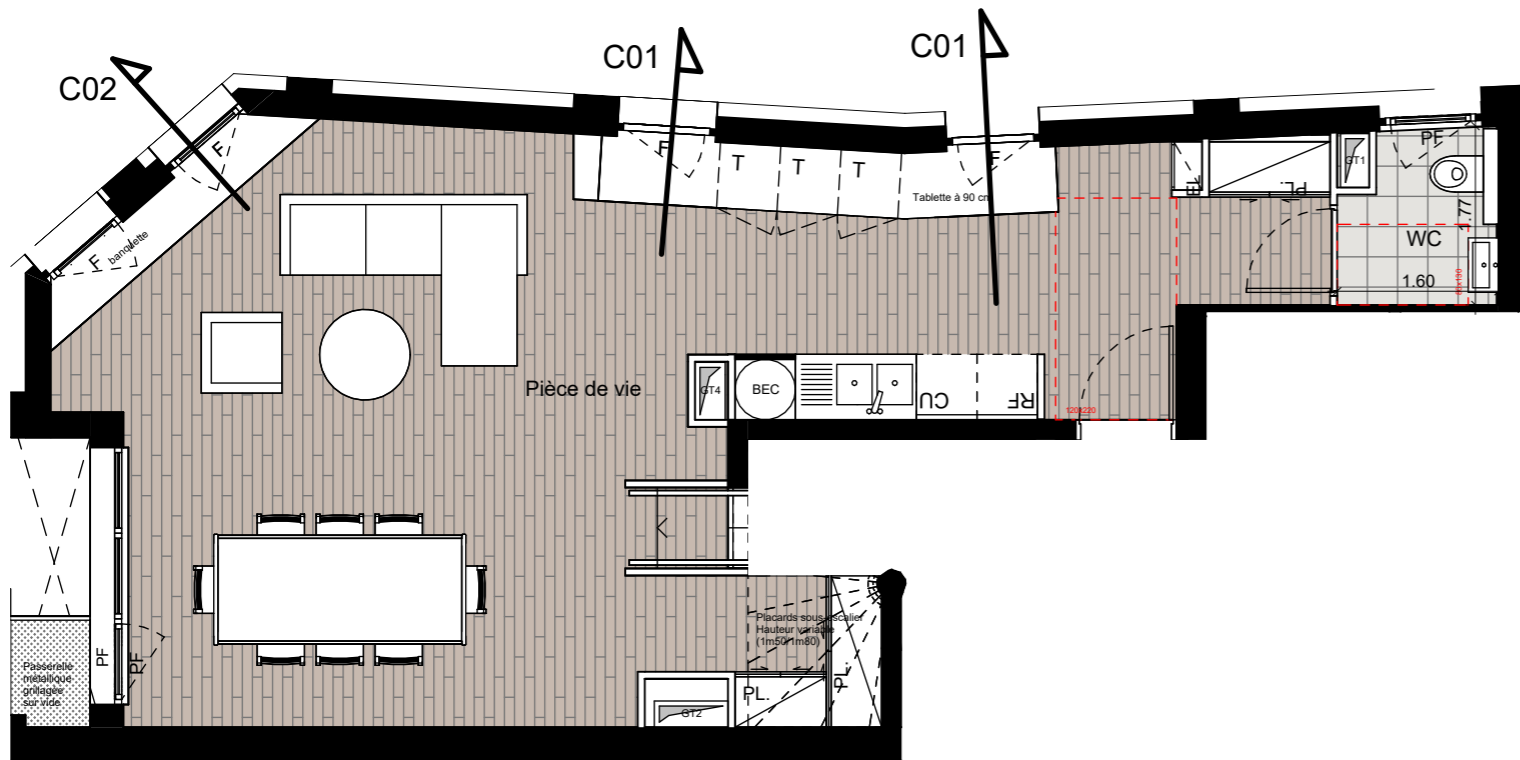
**Nota :** Des modifications sont susceptibles d'être apportées en fonction des nécessités techniques et administratives pour les dimensions libres et équipements. Les surfaces sont approximatives, les retombés, faux-plafonds, ainsi que l'emplacement des équipements sont données à titre indicatif.



# Construction de 8 logements 52 rue Sarrette - 75014 PARIS



Plan du SS-1



Plan du RdC



*Les Jardins*  
**De SARRETTE**  
Une parenthèse paisible au cœur de Paris



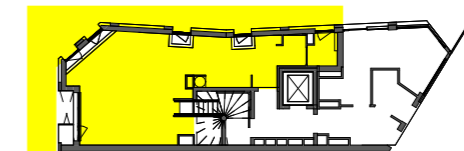
## PLANS DE VENTE

APPARTEMENT 4 PIECES - RdC / SS1 - NON PMR ADAPTABLE

TABLEAU DES SURFACES en m <sup>2</sup>		<b>001</b>
Pièce de vie	46.22 m <sup>2</sup>	
Pièce	11.47 m <sup>2</sup>	
Pièce	13.64 m <sup>2</sup>	
Pièce	10.93 m <sup>2</sup>	
SDB	3.60 m <sup>2</sup>	
SDE	8.13 m <sup>2</sup>	
WC	1.94 m <sup>2</sup>	
WC	2.65 m <sup>2</sup>	
Dég.	16.18 m <sup>2</sup>	
<b>SURFACE HABITABLE</b>	<b>114.76 m<sup>2</sup></b>	
Terrasse	2.18 m <sup>2</sup>	
Espace boisé Privatif	126.27 m <sup>2</sup>	
<b>SURFACE EXTERIEURE</b>	<b>128.45 m<sup>2</sup></b>	
Salle de sport	26.22 m <sup>2</sup>	
	26.22 m <sup>2</sup>	
<b>SURFACE TOTALE</b>	<b>269.43 m<sup>2</sup></b>	

### LEGENDE

PF	Porte Fenêtre
F	Fenêtre
EL	Tableau Electrique
---	Accessibilité
L L	Lave Linge
V V	Lave Vaisselle
R R	Réfrigérateur
C C	Cuisinière
T T	Plan de travail
PL	Placard
GT	Gaine technique

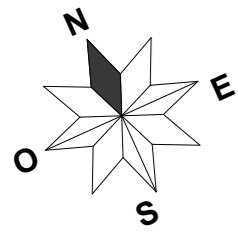


**LBA**  
architecture

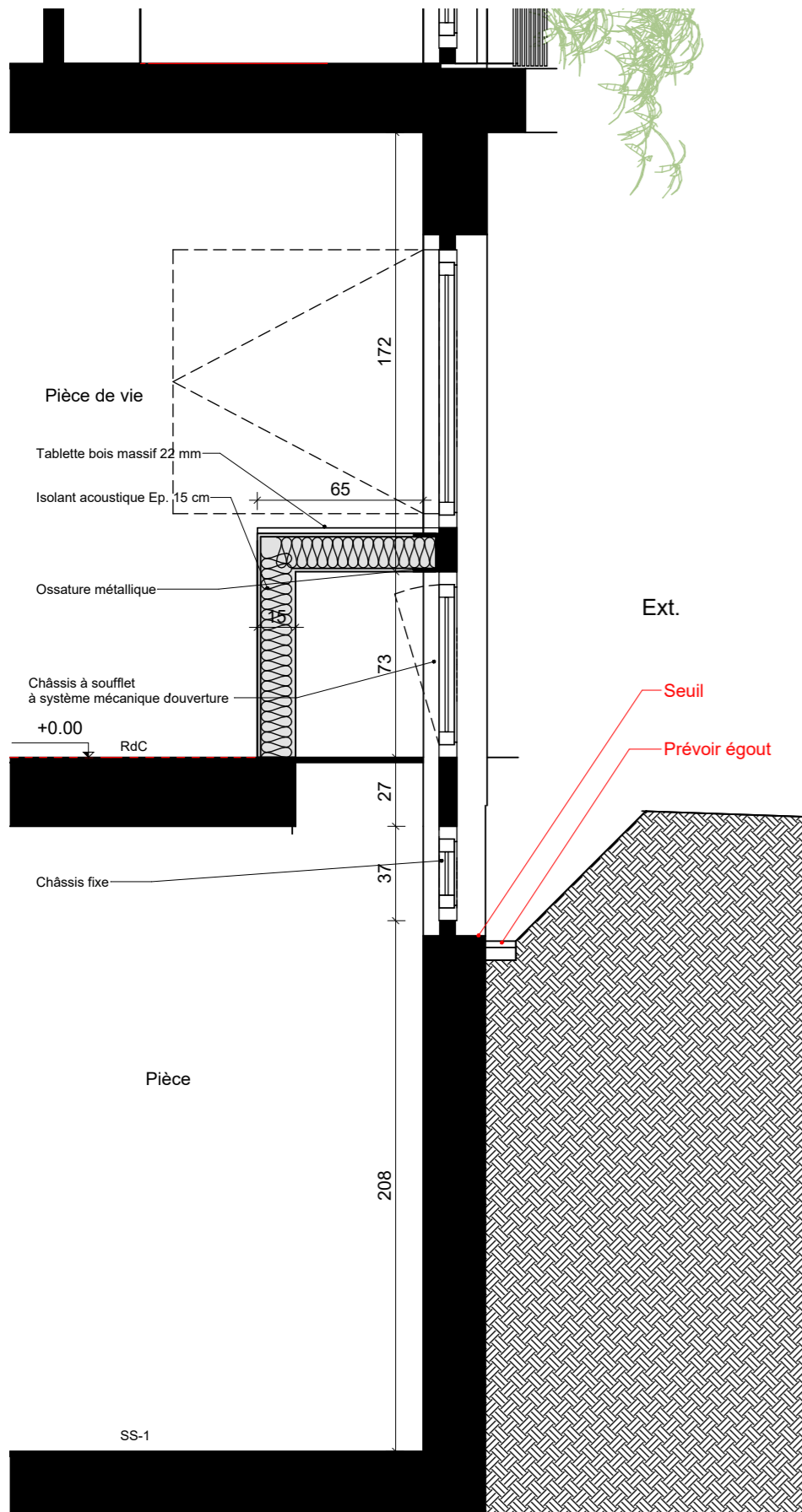
Date

**21.02.2024**

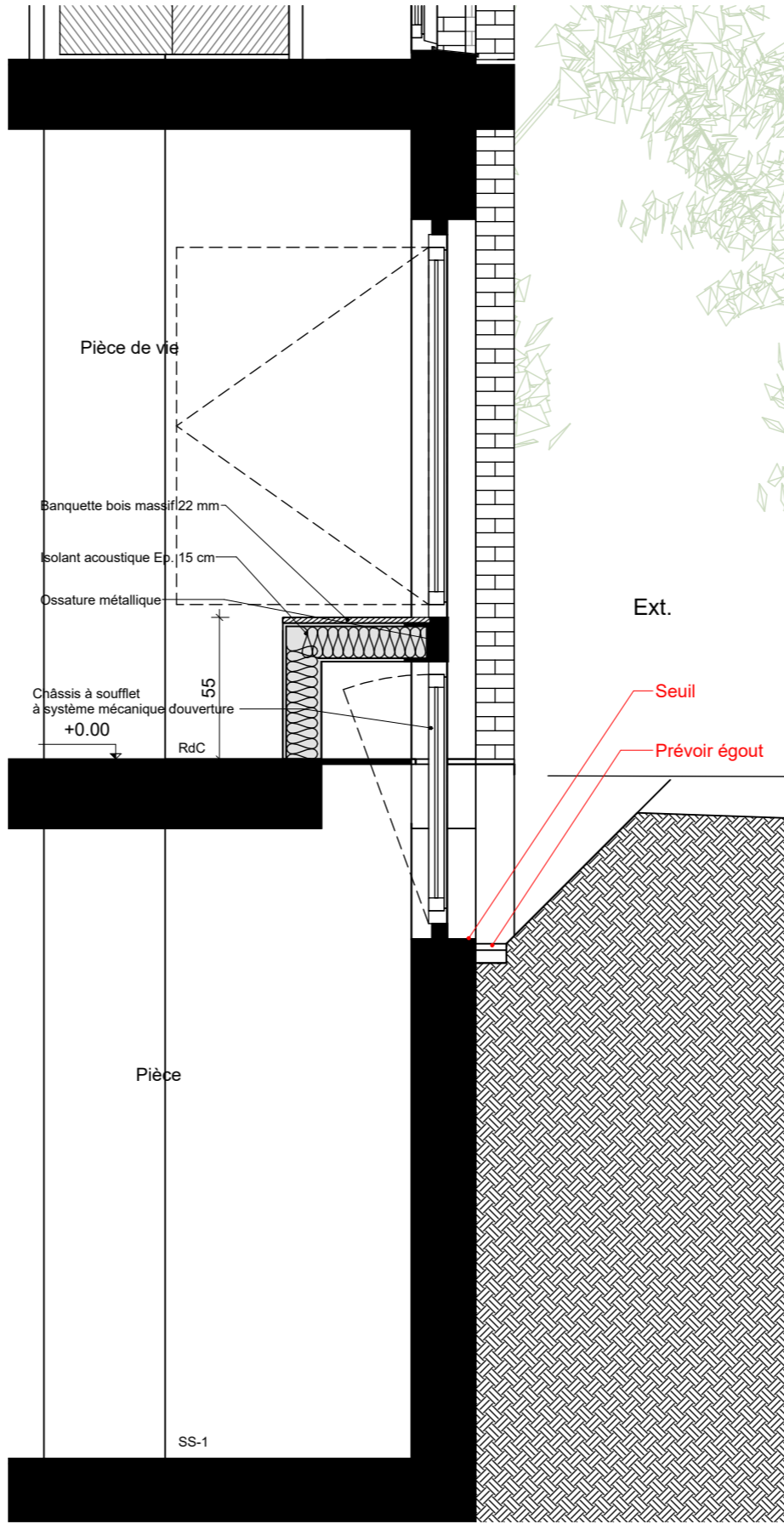
**Nota : Des modifications sont susceptibles d'être apportées en fonction des nécessités techniques et administratives pour les dimensions libres et équipements. Les surfaces sont approximatives, les retombés, faux-plafonds, ainsi que l'emplacement des équipements sont données à titre indicatif.**



# Construction de 8 logements 52 rue Sarrette - 75014 PARIS



C01 ECH : 1 : 25



C02 ECH : 1 : 25



## PLANS DE VENTE

APPARTEMENT 4 PIECES - RdC / SS1 - NON PMR ADAPTABLE

TABLEAU DES SURFACES en m <sup>2</sup>		<b>001</b>
LEGENDE		
PF	Porte Fenêtre	
F	Fenêtre	
EL	Tableau Electrique	
—	Accessibilité	
⌈ ⌋	Lave Linge	
⌈ ⌋	Lave Vaisselle	
⌈ ⌋	Réfrigérateur	
⌈ ⌋	Cuisinière	
⌈ ⌋	Plan de travail	
PL	Placard	
GT	Gaine technique	
<b>LBA</b>		architecture
Date		<b>21.02.2024</b>
<p><b>Nota : Des modifications sont susceptibles d'être apportées en fonction des nécessités techniques et administratives pour les dimensions libres et équipements. Les surfaces sont approximatives, les retombés, faux-plafonds, ainsi que l'emplacement des équipements sont données à titre indicatif.</b></p>		

**LBA architecture**

1 rue du Chevaleret, 75013 Paris

**T** : 01 84 25 46 77

**M** : [contact@lba-architecture.com](mailto:contact@lba-architecture.com)

**www.lba-architecture.com**



**LBA** |  
architecture

**HORIZON**  
Immobilier

## PLANS DE VENTE

### Construction de 8 logements collectifs

52 rue Sarrette  
PARIS (75014)

21.02.2024

Maître d'Oeuvre

#### **LBA architecture**

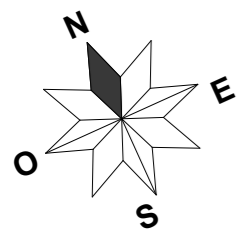
1 rue du Chevaleret, 75013 Paris  
T : 01 84 25 46 77  
M : [contact@lba-architecture.com](mailto:contact@lba-architecture.com)  
[www.lba-architecture.com](http://www.lba-architecture.com)

Chef de projet

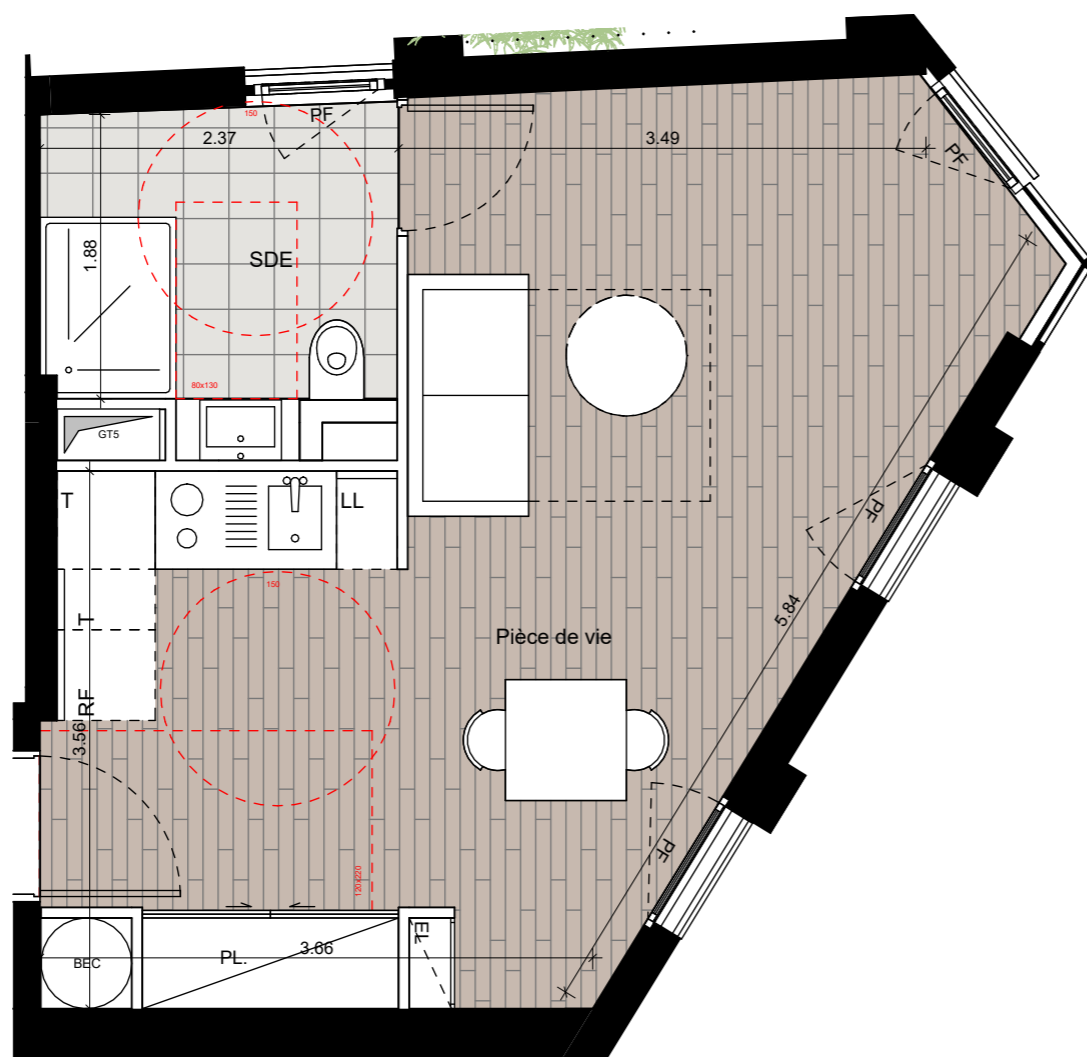
Maître d'Ouvrage

#### **Horizon Immoconsulting**

21 Rue Jacques Cartier  
78960 Voisins le Bretonneux



# Construction de 8 logements 52 rue Sarrette - 75014 PARIS



*Les Jardins*  
**De SARRETTE**  
Une parenthèse paisible au cœur de Paris



## PLANS DE VENTE

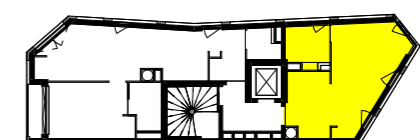
APPARTEMENT 1 PIECE - 1er Etage - PMR

TABLEAU DES SURFACES en m <sup>2</sup>	
Pièce de vie	26.19 m <sup>2</sup>
SDE	4.90 m <sup>2</sup>
<b>SURFACE HABITABLE</b>	<b>31.09 m<sup>2</sup></b>
<b>SURFACE TOTALE</b>	<b>31.09 m<sup>2</sup></b>

**002**

### LEGENDE

PF	Porte Fenêtre
F	Fenêtre
EL	Tableau Electrique
— —	Accessibilité
⌈ ⌋	Lave Linge
⌈ ⌋	Lave Vaisselle
⌈ ⌋	Réfrigérateur
⌈ ⌋	Cuisinière
⌈ ⌋	Plan de travail
PL	Placard
GT	Gaine technique



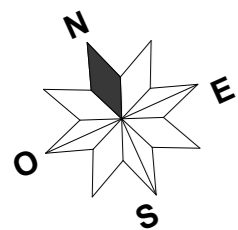
**LBA**  
architecture

Date

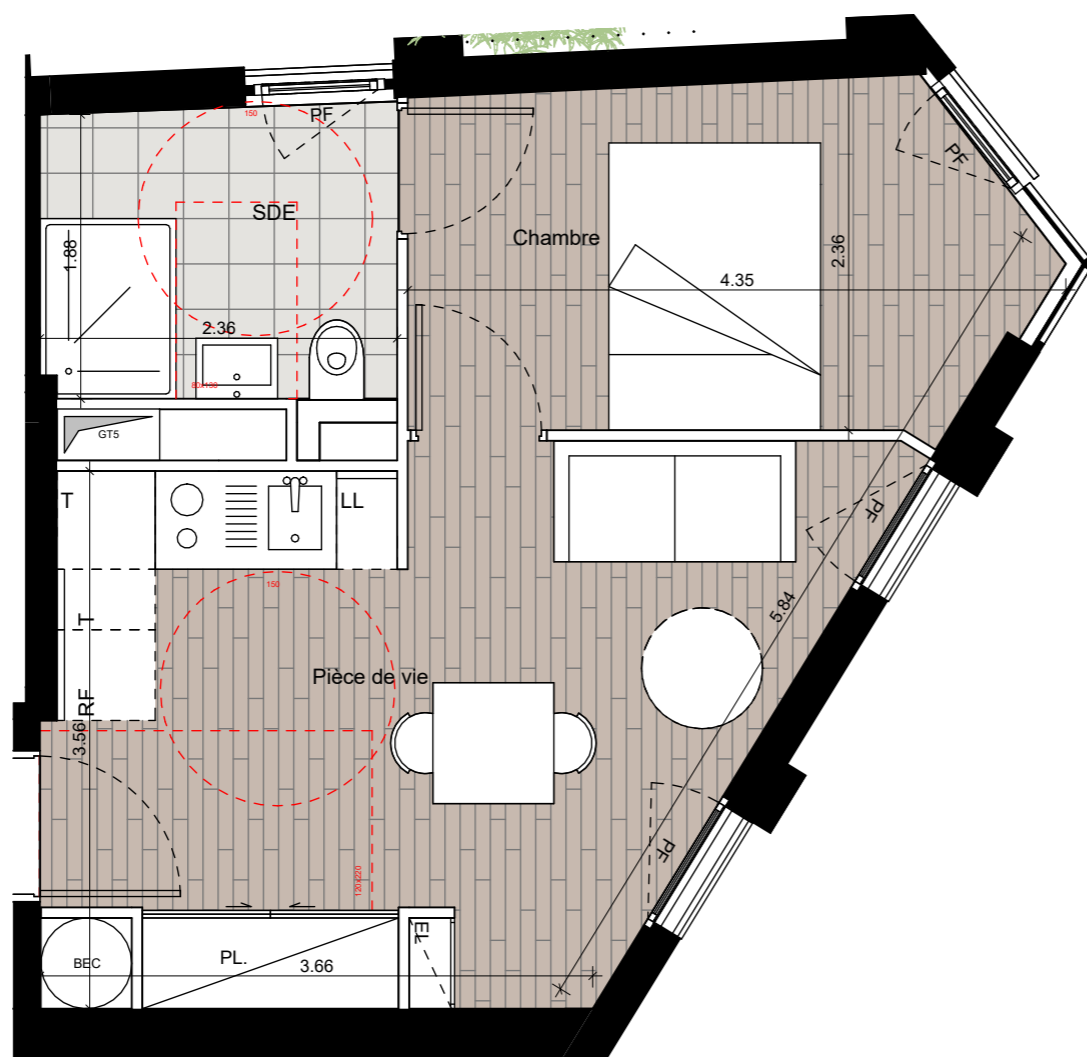
**21.02.2024**

**Nota :** Des modifications sont susceptibles d'être apportées en fonction des nécessités techniques et administratives pour les dimensions libres et équipements. Les surfaces sont approximatives, les retombés, faux-plafonds, ainsi que l'emplacement des équipements sont données à titre indicatif.





# Construction de 8 logements 52 rue Sarrette - 75014 PARIS



*Les Jardins*  
**De SARRETTE**  
Une parenthèse paisible au cœur de Paris



## PLANS DE VENTE

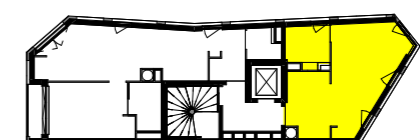
APPARTEMENT 2 PIECES - 1er Etage - NON PMR ADAPTABLE

TABLEAU DES SURFACES en m <sup>2</sup>	
Pièce de vie	16.81 m <sup>2</sup>
Chambre	9.14 m <sup>2</sup>
SDE	4.57 m <sup>2</sup>
<b>SURFACE HABITABLE</b>	<b>30.51 m<sup>2</sup></b>
<b>SURFACE TOTALE</b>	<b>30.51 m<sup>2</sup></b>

# 002

### LEGENDE

- PF Porte Fenêtre
- F Fenêtre
- EL Tableau Electrique
- — Accessibilité
- LL Lave Linge
- EV Lave Vaisselle
- R Réfrigérateur
- G Cuisinière
- T Plan de travail
- PL Placard
- GT Gaine technique



**LBA**  
architecture

Date

**21.02.2024**

**Nota :** Des modifications sont susceptibles d'être apportées en fonction des nécessités techniques et administratives pour les dimensions libres et équipements. Les surfaces sont approximatives, les retombés, faux-plafonds, ainsi que l'emplacement des équipements sont données à titre indicatif.

**LBA architecture**

1 rue du Chevaleret, 75013 Paris

**T** : 01 84 25 46 77

**M** : [contact@lba-architecture.com](mailto:contact@lba-architecture.com)

**[www.lba-architecture.com](http://www.lba-architecture.com)**



**LBA** |  
architecture



## PLANS DE VENTE

### Construction de 8 logements collectifs

52 rue Sarrette  
PARIS (75014)

21.02.2024

Maître d'Oeuvre

#### **LBA architecture**

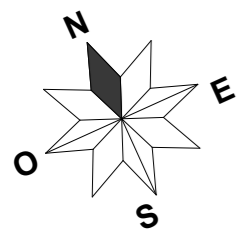
1 rue du Chevaleret, 75013 Paris  
T : 01 84 25 46 77  
M : [contact@lba-architecture.com](mailto:contact@lba-architecture.com)  
[www.lba-architecture.com](http://www.lba-architecture.com)

Chef de projet

Maître d'Ouvrage

#### **Horizon Immoconsulting**

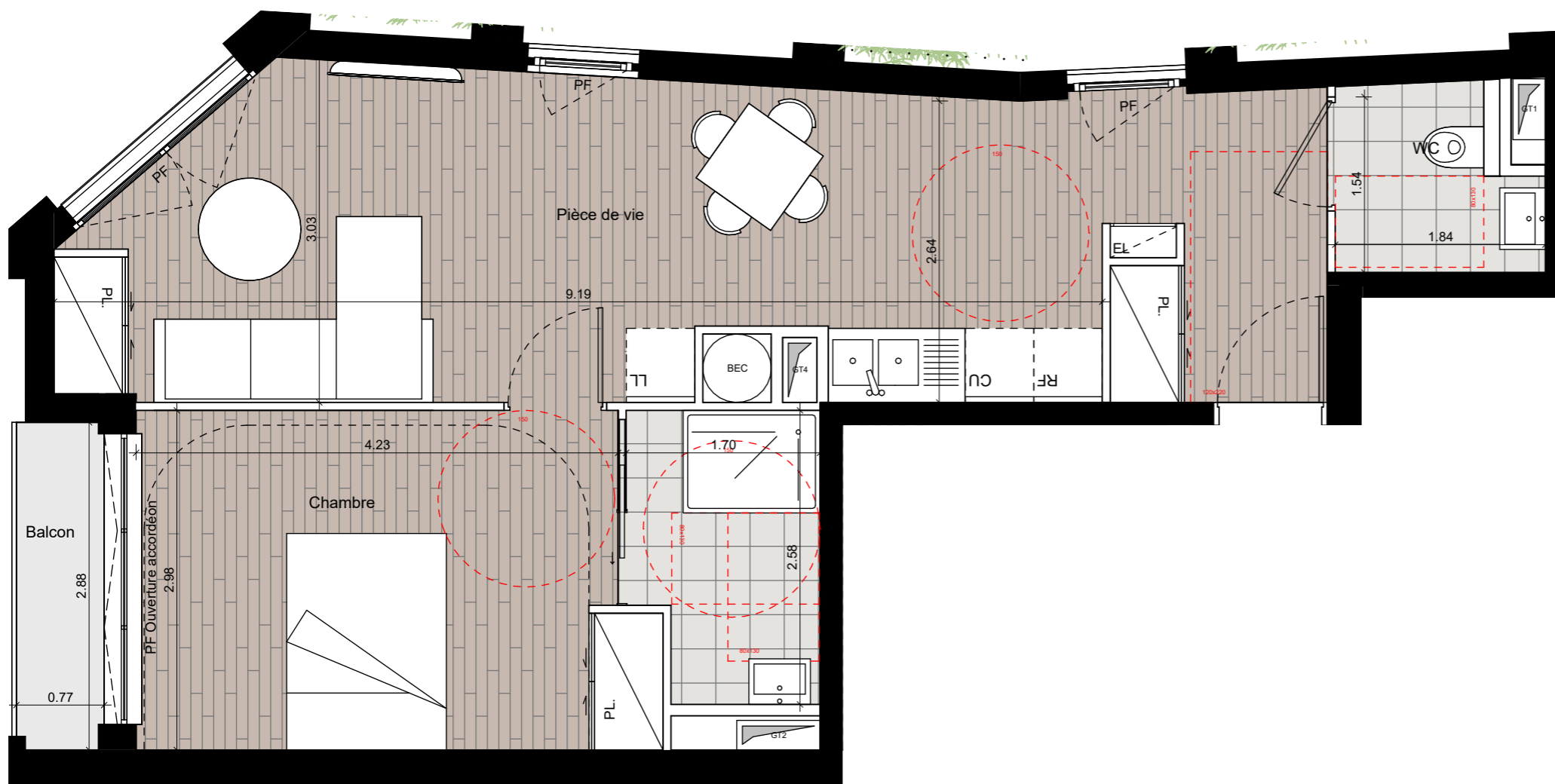
21 Rue Jacques Cartier  
78960 Voisins le Bretonneux



# Construction de 8 logements 52 rue Sarrette - 75014 PARIS



*Les Jardins*  
**De SARRETTE**  
Une parenthèse paisible au cœur de Paris



## PLANS DE VENTE

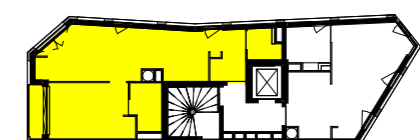
### APPARTEMENT 2 PIECES- 1er Etage - PMR

TABLEAU DES SURFACES en m <sup>2</sup>	
Pièce de vie	29.26 m <sup>2</sup>
Chambre	13.05 m <sup>2</sup>
SDE	4.04 m <sup>2</sup>
WC	2.62 m <sup>2</sup>
<b>SURFACE HABITABLE</b>	<b>48.98 m<sup>2</sup></b>
Balcon	2.25 m <sup>2</sup>
<b>SURFACE EXTERIEURE</b>	<b>2.25 m<sup>2</sup></b>
<b>SURFACE TOTALE</b>	<b>51.23 m<sup>2</sup></b>

# 003

#### LEGENDE

PF	Porte Fenêtre
F	Fenêtre
EL	Tableau Electrique
---	Accessibilité
L	Lave Linge
EV	Lave Vaisselle
R	Réfrigérateur
C	Cuisinière
T	Plan de travail
PL	Placard
GT	Gaine technique



**LBA**  
architecture

Date

**21.02.2024**

**Nota : Des modifications sont susceptibles d'être apportées en fonction des nécessités techniques et administratives pour les dimensions libres et équipements. Les surfaces sont approximatives, les retombés, faux-plafonds, ainsi que l'emplacement des équipements sont données à titre indicatif.**

**LBA architecture**

1 rue du Chevaleret, 75013 Paris

**T** : 01 84 25 46 77

**M** : [contact@lba-architecture.com](mailto:contact@lba-architecture.com)

**www.lba-architecture.com**



**LBA** |  
architecture

**HORIZON**  
Immobilier

## PLANS DE VENTE

### Construction de 8 logements collectifs

52 rue Sarrette  
PARIS (75014)

21.02.2024

Maître d'Oeuvre

#### **LBA architecture**

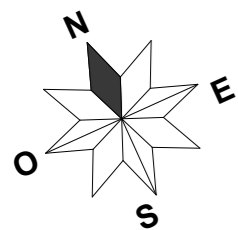
1 rue du Chevaleret, 75013 Paris  
T : 01 84 25 46 77  
M : [contact@lba-architecture.com](mailto:contact@lba-architecture.com)  
[www.lba-architecture.com](http://www.lba-architecture.com)

Chef de projet

Maître d'Ouvrage

#### **Horizon Immoconsulting**

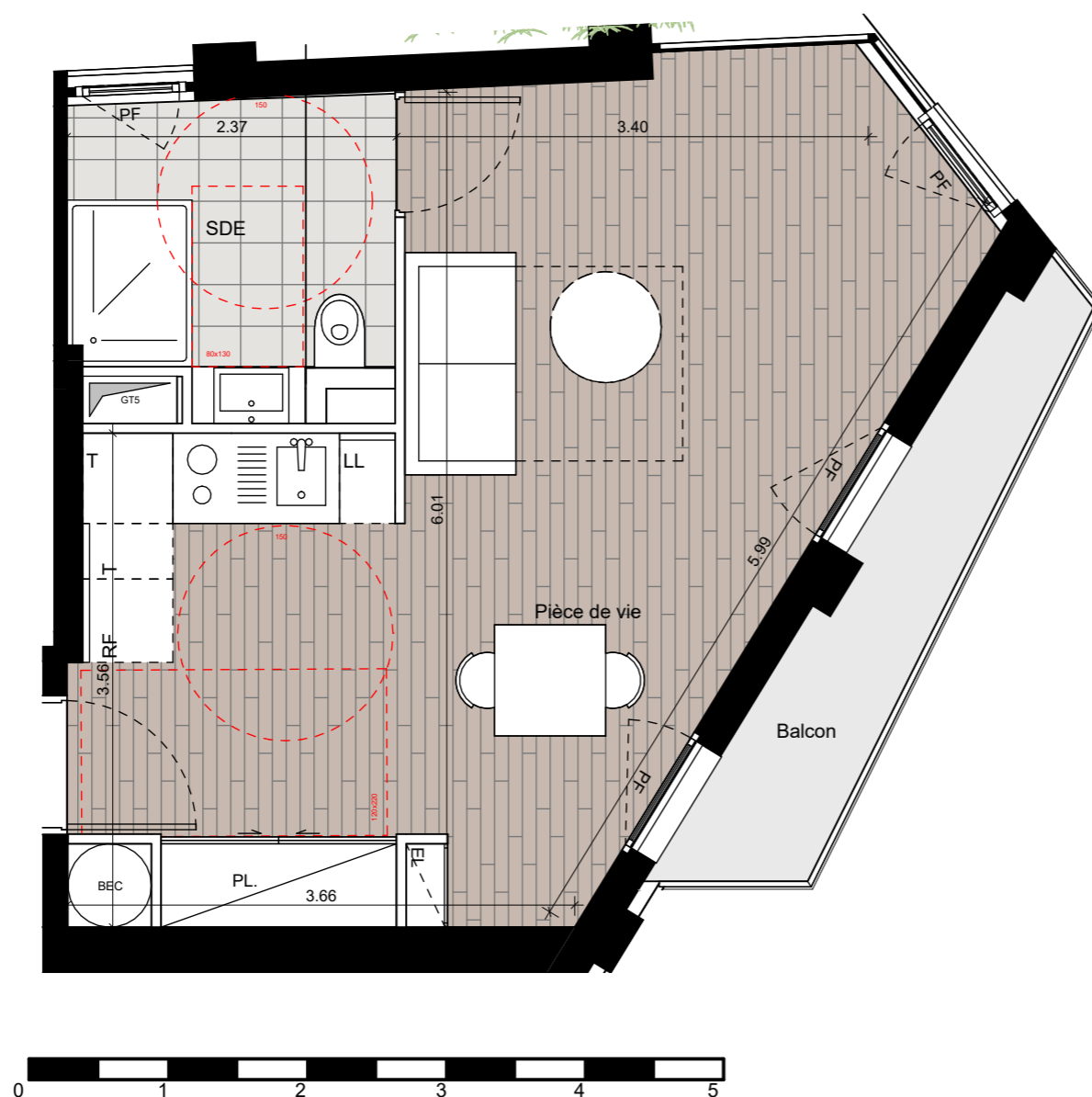
21 Rue Jacques Cartier  
78960 Voisins le Bretonneux



# Construction de 8 logements 52 rue Sarrette - 75014 PARIS



*Les Jardins*  
**De SARRETTE**  
Une parenthèse paisible au cœur de Paris



## PLANS DE VENTE

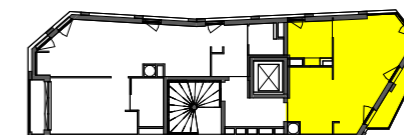
### APPARTEMENT 1 PIECE - 2ème Etage - PMR

TABLEAU DES SURFACES en m <sup>2</sup>	
Pièce de vie	26.40 m <sup>2</sup>
SDE	5.01 m <sup>2</sup>
<b>SURFACE HABITABLE</b>	<b>31.41 m<sup>2</sup></b>
Balcon	4.33 m <sup>2</sup>
<b>SURFACE EXTERIEURE</b>	<b>4.33 m<sup>2</sup></b>
<b>SURFACE TOTALE</b>	<b>35.74 m<sup>2</sup></b>

# 004

#### LEGENDE

PF	Porte Fenêtre
F	Fenêtre
EL	Tableau Electrique
— —	Accessibilité
[ ]	Lave Linge
[ ]	Lave Vaisselle
[ ]	Réfrigérateur
[ ]	Cuisinière
[ ]	Plan de travail
PL	Placard
GT	Gaine technique

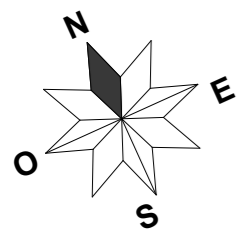


**LBA**  
architecture

Date

**21.02.2024**

**Nota : Des modifications sont susceptibles d'être apportées en fonction des nécessités techniques et administratives pour les dimensions libres et équipements. Les surfaces sont approximatives, les retombés, faux-plafonds, ainsi que l'emplacement des équipements sont données à titre indicatif.**



# Construction de 8 logements 52 rue Sarrette - 75014 PARIS



*Les Jardins*  
**De SARRETTE**  
Une parenthèse paisible au cœur de Paris



## PLANS DE VENTE

**APPARTEMENT 2 PIECES - 2ème Etage - NON PMR ADAPTABLE**

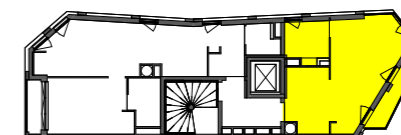
TABLEAU DES SURFACES en m <sup>2</sup>		<b>004</b>
Pièce de vie	16.81 m <sup>2</sup>	
Chambre	9.34 m <sup>2</sup>	
SDE	4.68 m <sup>2</sup>	
<b>SURFACE HABITABLE</b>	<b>30.83 m<sup>2</sup></b>	
Balcon	4.33 m <sup>2</sup>	
<b>SURFACE EXTERIEURE</b>	<b>4.33 m<sup>2</sup></b>	
<b>SURFACE TOTALE</b>	<b>35.16 m<sup>2</sup></b>	

LEGENDE	
PF	Porte Fenêtre
F	Fenêtre
EL	Tableau Electrique
---	Accessibilité
LL	Lave Linge
EV	Lave Vaisselle
R	Réfrigérateur
C	Cuisinière
T	Plan de travail
PL	Placard
GT	Gaine technique

<b>LBA</b>	architecture
Date	<b>21.02.2024</b>



**Nota : Des modifications sont susceptibles d'être apportées en fonction des nécessités techniques et administratives pour les dimensions libres et équipements. Les surfaces sont approximatives, les retombés, faux-plafonds, ainsi que l'emplacement des équipements sont données à titre indicatif.**



**LBA architecture**

1 rue du Chevaleret, 75013 Paris

**T** : 01 84 25 46 77

**M** : [contact@lba-architecture.com](mailto:contact@lba-architecture.com)

**[www.lba-architecture.com](http://www.lba-architecture.com)**



**LBA** |  
architecture

**HORIZON**  
Immobilier

## PLANS DE VENTE

### Construction de 8 logements collectifs

52 rue Sarrette  
PARIS (75014)

21.02.2024

Maître d'Oeuvre

#### **LBA architecture**

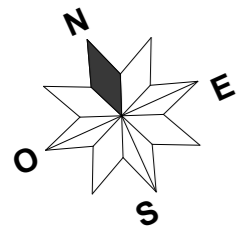
1 rue du Chevaleret, 75013 Paris  
T : 01 84 25 46 77  
M : [contact@lba-architecture.com](mailto:contact@lba-architecture.com)  
[www.lba-architecture.com](http://www.lba-architecture.com)

Chef de projet

Maître d'Ouvrage

#### **Horizon Immoconsulting**

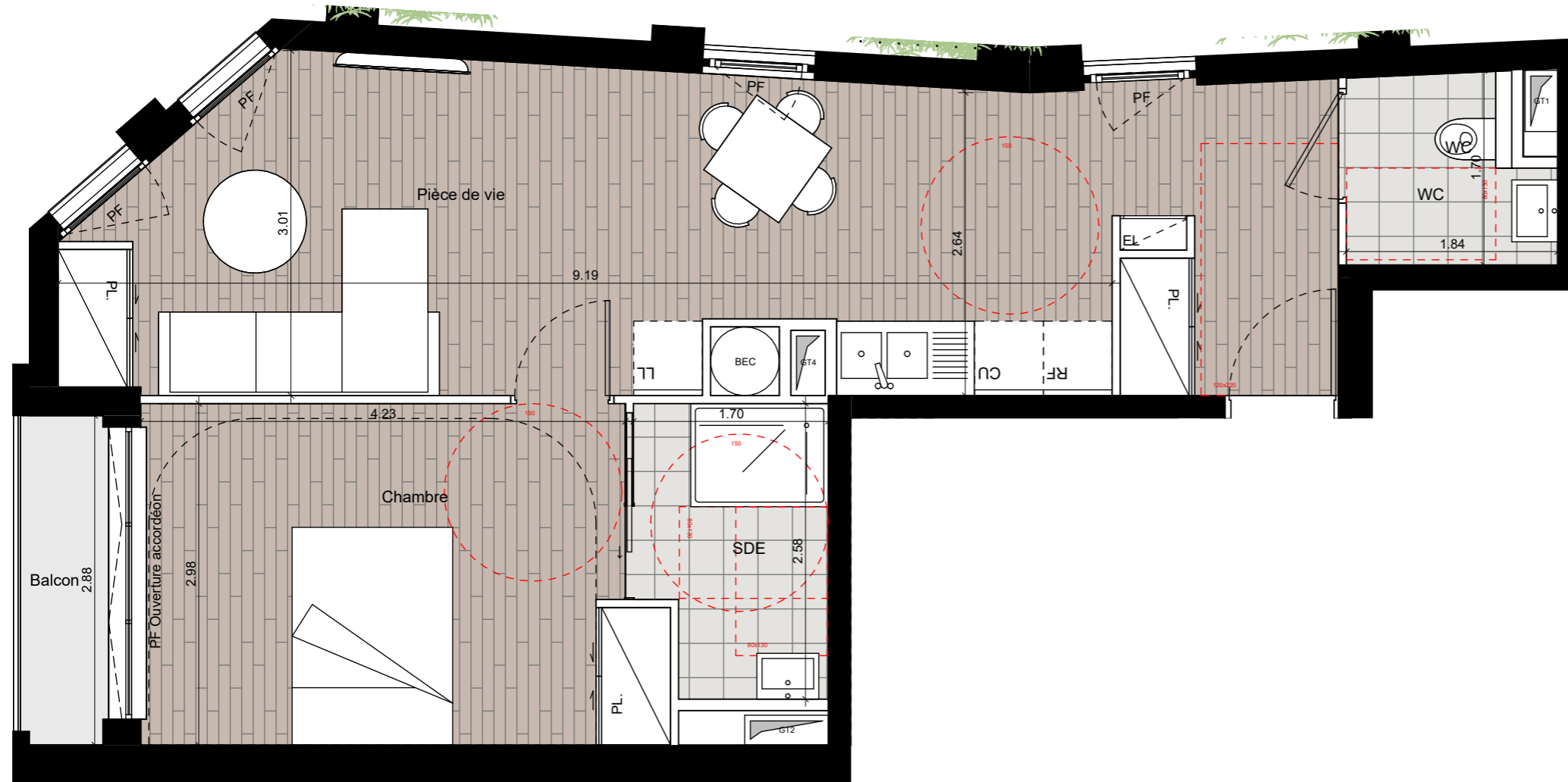
21 Rue Jacques Cartier  
78960 Voisins le Bretonneux



# Construction de 8 logements 52 rue Sarrette - 75014 PARIS



*Les Jardins*  
**De SARRETTE**  
Une parenthèse paisible au cœur de Paris



## PLANS DE VENTE

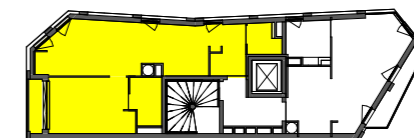
APPARTEMENT 2 PIECES - 2ème Etage - PMR

TABLEAU DES SURFACES en m <sup>2</sup>	
Pièce de vie	29.25 m <sup>2</sup>
Chambre	13.05 m <sup>2</sup>
SDE	4.04 m <sup>2</sup>
WC	2.62 m <sup>2</sup>
<b>SURFACE HABITABLE</b>	<b>48.97 m<sup>2</sup></b>
Balcon	1.99 m <sup>2</sup>
<b>SURFACE EXTERIEURE</b>	<b>1.99 m<sup>2</sup></b>
<b>SURFACE TOTALE</b>	<b>50.96 m<sup>2</sup></b>

# 005

### LEGENDE

- PF Porte Fenêtre
- F Fenêtre
- EL Tableau Electrique
- Accessibilité
- L Lave Linge
- EV Lave Vaisselle
- R Réfrigérateur
- C Cuisinière
- T Plan de travail
- PL Placard
- GT Gaine technique



**LBA**  
architecture

Date

**21.02.2024**

**Nota : Des modifications sont susceptibles d'être apportées en fonction des nécessités techniques et administratives pour les dimensions libres et équipements. Les surfaces sont approximatives, les retombés, faux-plafonds, ainsi que l'emplacement des équipements sont données à titre indicatif.**

**LBA architecture**

1 rue du Chevaleret, 75013 Paris

**T** : 01 84 25 46 77

**M** : [contact@lba-architecture.com](mailto:contact@lba-architecture.com)

**[www.lba-architecture.com](http://www.lba-architecture.com)**



**LBA** |  
architecture

**HORIZON**  
Immobilier

## PLANS DE VENTE

### Construction de 8 logements collectifs

52 rue Sarrette  
PARIS (75014)

21.02.2024

Maître d'Oeuvre

#### **LBA architecture**

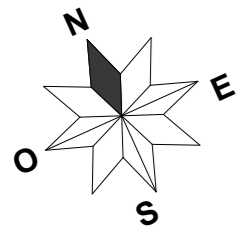
1 rue du Chevaleret, 75013 Paris  
T : 01 84 25 46 77  
M : [contact@lba-architecture.com](mailto:contact@lba-architecture.com)  
[www.lba-architecture.com](http://www.lba-architecture.com)

Chef de projet

Maître d'Ouvrage

#### **Horizon Immoconsulting**

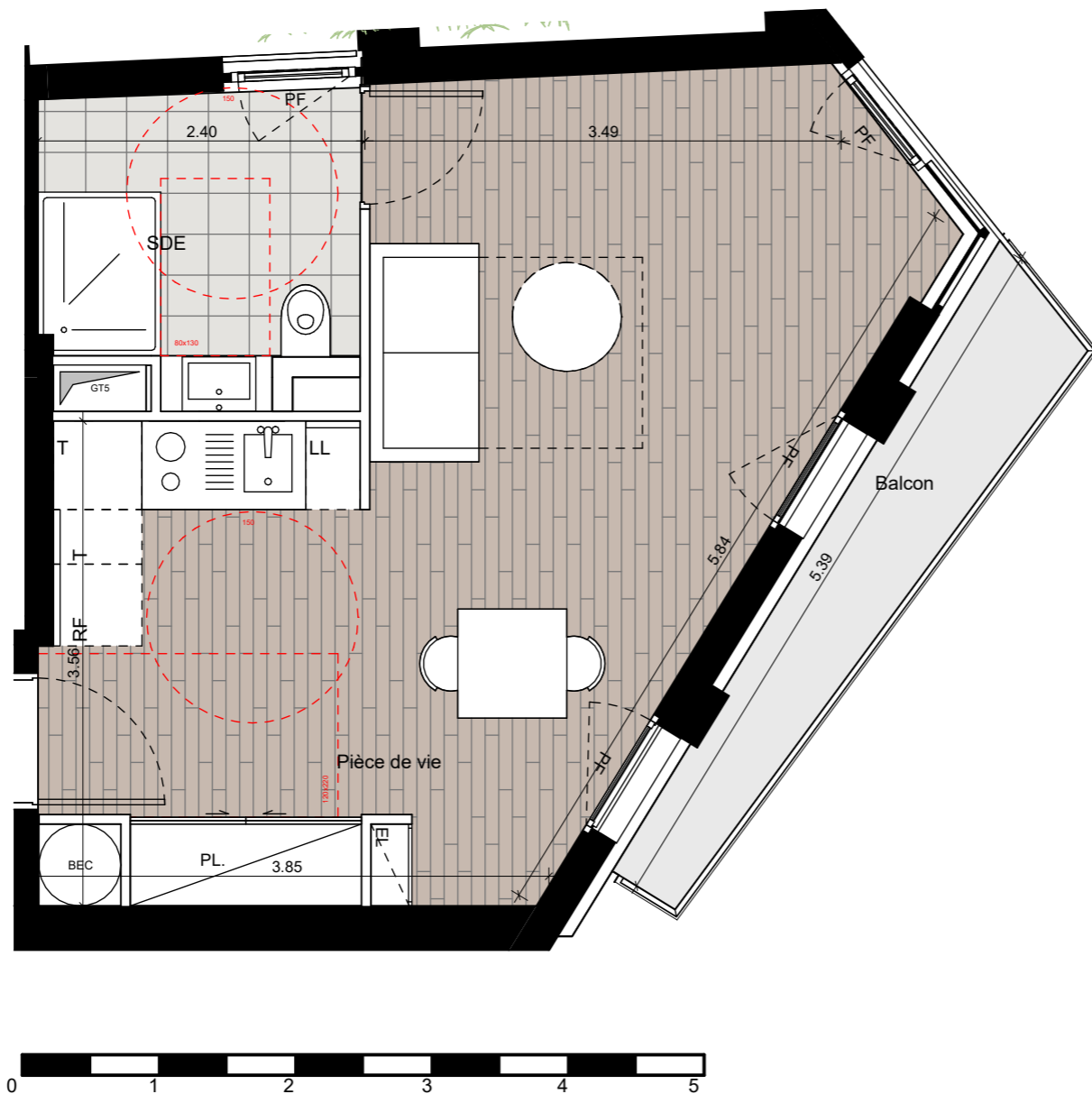
21 Rue Jacques Cartier  
78960 Voisins le Bretonneux



# Construction de 8 logements 52 rue Sarrette - 75014 PARIS



*Les Jardins*  
**De SARRETTE**  
Une parenthèse paisible au cœur de Paris



## PLANS DE VENTE

APPARTEMENT 1 PIECE - 3ème Etage - PMR

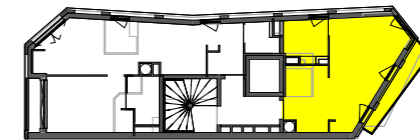
TABLEAU DES SURFACES en m <sup>2</sup>		006
Pièce de vie	26.22 m <sup>2</sup>	
SDE	4.90 m <sup>2</sup>	
<b>SURFACE HABITABLE</b>	<b>31.12 m<sup>2</sup></b>	
Balcon	4.85 m <sup>2</sup>	
<b>SURFACE EXTERIEURE</b>	<b>4.85 m<sup>2</sup></b>	
<b>SURFACE TOTALE</b>	<b>35.97 m<sup>2</sup></b>	

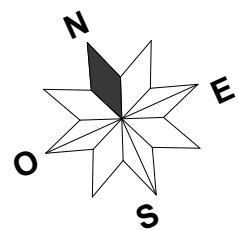
LEGENDE	
PF	Porte Fenêtre
F	Fenêtre
EL	Tableau Electrique
---	Accessibilité
LL	Lave Linge
EV	Lave Vaisselle
R	Réfrigérateur
C	Cuisinière
T	Plan de travail
PL	Placard
GT	Gaine technique

<b>LBA</b>	architecture
Date	<b>21.02.2024</b>



**Nota : Des modifications sont susceptibles d'être apportées en fonction des nécessités techniques et administratives pour les dimensions libres et équipements. Les surfaces sont approximatives, les retombés, faux-plafonds, ainsi que l'emplacement des équipements sont données à titre indicatif.**

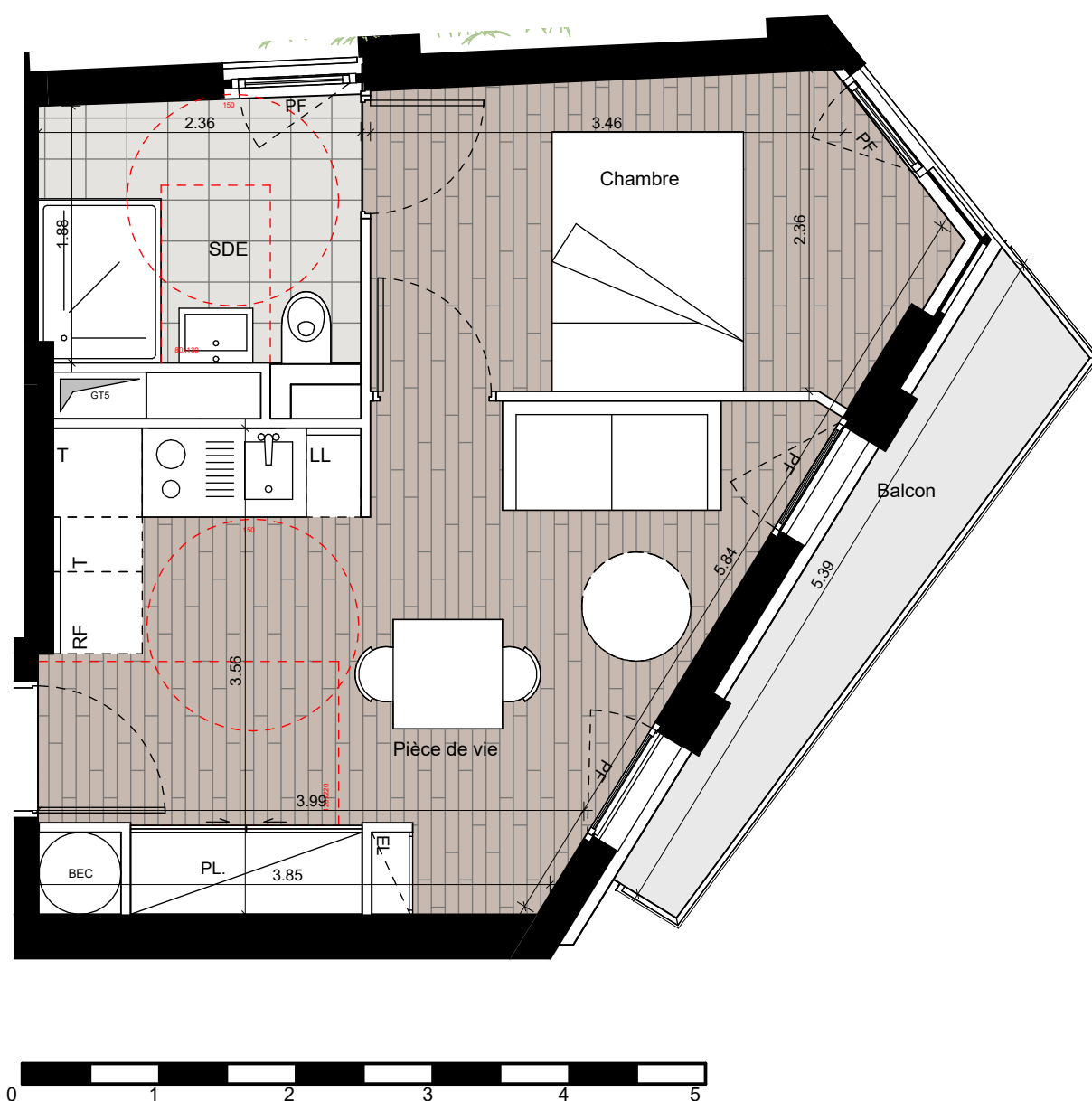


# Construction de 8 logements 52 rue Sarrette - 75014 PARIS



*Les Jardins*  
**De SARRETTE**  
Une parenthèse paisible au cœur de Paris

**HORIZON**  
Immobilier



## PLANS DE VENTE

APPARTEMENT 2 PIECES - 3ème Etage - NON PMR ADAPTABLE

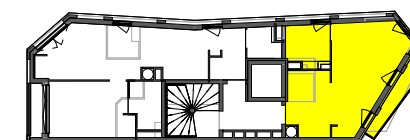
TABLEAU DES SURFACES en m <sup>2</sup>		<b>006</b>
Pièce de vie	16.83 m <sup>2</sup>	
Chambre	9.15 m <sup>2</sup>	
SDE	4.57 m <sup>2</sup>	
<b>SURFACE HABITABLE</b>	<b>30.54 m<sup>2</sup></b>	
Balcon	4.85 m <sup>2</sup>	
<b>SURFACE EXTERIEURE</b>	<b>4.85 m<sup>2</sup></b>	
<b>SURFACE TOTALE</b>	<b>35.40 m<sup>2</sup></b>	

LEGENDE	
PF	Porte Fenêtre
F	Fenêtre
EL	Tableau Electrique
--	Accessibilité
[ ]	Lave Linge
[ ]	Lave Vaisselle
[ ]	Réfrigérateur
[ ]	Cuisinière
[ ]	Plan de travail
PL	Placard
GT	Gaine technique

<b>LBA</b>	architecture
Date	<b>21.02.2024</b>



**Nota : Des modifications sont susceptibles d'être apportées en fonction des nécessités techniques et administratives pour les dimensions libres et équipements. Les surfaces sont approximatives, les retombés, faux-plafonds, ainsi que l'emplacement des équipements sont données à titre indicatif.**

**LBA architecture**

1 rue du Chevaleret, 75013 Paris

**T** : 01 84 25 46 77

**M** : [contact@lba-architecture.com](mailto:contact@lba-architecture.com)

**[www.lba-architecture.com](http://www.lba-architecture.com)**





**LBA** |  
architecture

**HORIZON**  
Immobilier

## PLANS DE VENTE

### Construction de 8 logements collectifs

52 rue Sarrette  
PARIS (75014)

21.02.2024

Maître d'Oeuvre

#### **LBA architecture**

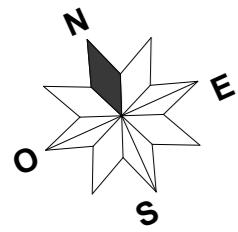
1 rue du Chevaleret, 75013 Paris  
T : 01 84 25 46 77  
M : [contact@lba-architecture.com](mailto:contact@lba-architecture.com)  
[www.lba-architecture.com](http://www.lba-architecture.com)

Chef de projet

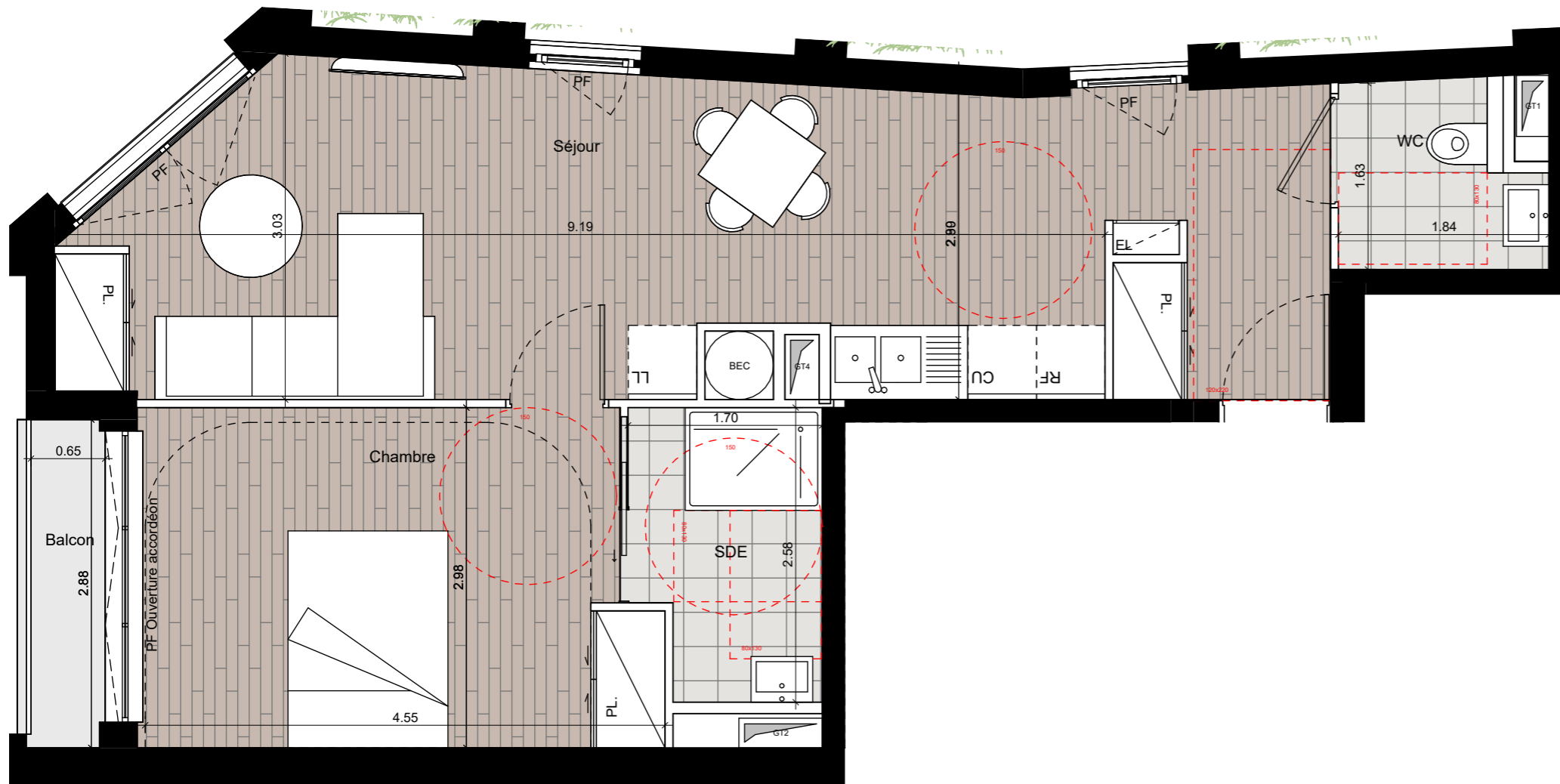
Maître d'Ouvrage

#### **Horizon Immoconsulting**

21 Rue Jacques Cartier  
78960 Voisins le Bretonneux



# Construction de 8 logements 52 rue Sarrette - 75014 PARIS



## PLANS DE VENTE

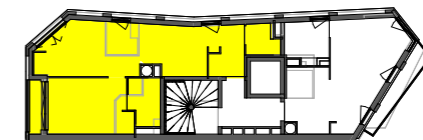
APPARTEMENT 2 PIECES - 3ème Etage - PMR

TABLEAU DES SURFACES en m <sup>2</sup>	
Séjour	29.12 m <sup>2</sup>
Chambre	13.05 m <sup>2</sup>
SDE	4.04 m <sup>2</sup>
WC	2.62 m <sup>2</sup>
<b>SURFACE HABITABLE</b>	<b>48.84 m<sup>2</sup></b>
Balcon	1.73 m <sup>2</sup>
<b>SURFACE EXTERIEURE</b>	<b>1.73 m<sup>2</sup></b>
<b>SURFACE TOTALE</b>	<b>50.57 m<sup>2</sup></b>

**007**

LEGENDE

- PF Porte Fenêtre
- F Fenêtre
- EL Tableau Electrique
- Accessibilité
- L Lave Linge
- EV Lave Vaisselle
- R Réfrigérateur
- C Cuisinière
- T Plan de travail
- PL Placard
- GT Gaine technique



**LBA**  
architecture

Date

**21.02.2024**

**Nota : Des modifications sont susceptibles d'être apportées en fonction des nécessités techniques et administratives pour les dimensions libres et équipements. Les surfaces sont approximatives, les retombés, faux-plafonds, ainsi que l'emplacement des équipements sont données à titre indicatif.**

**LBA architecture**

1 rue du Chevaleret, 75013 Paris

**T** : 01 84 25 46 77

**M** : [contact@lba-architecture.com](mailto:contact@lba-architecture.com)

**[www.lba-architecture.com](http://www.lba-architecture.com)**



**LBA** |  
architecture

 **HORIZON**  
Immobilier

## PLANS DE VENTE

### Construction de 8 logements collectifs

52 rue Sarrette  
PARIS (75014)

21.02.2024

Maître d'Oeuvre

#### **LBA architecture**

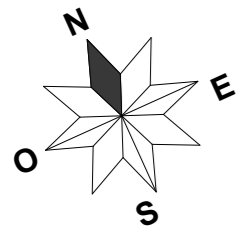
1 rue du Chevaleret, 75013 Paris  
T : 01 84 25 46 77  
M : [contact@lba-architecture.com](mailto:contact@lba-architecture.com)  
[www.lba-architecture.com](http://www.lba-architecture.com)

Chef de projet

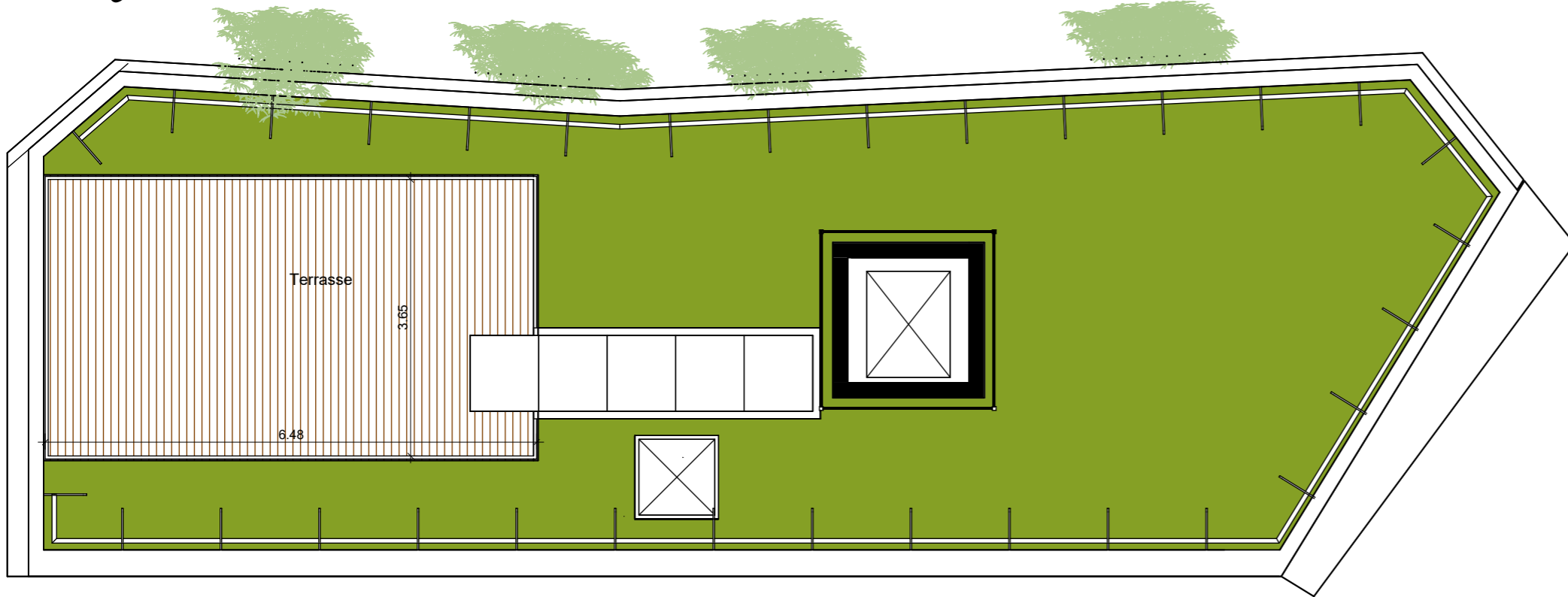
Maître d'Ouvrage

#### **Horizon Immoconsulting**

21 Rue Jacques Cartier  
78960 Voisins le Bretonneux



# Construction de 8 logements 52 rue Sarrette - 75014 PARIS

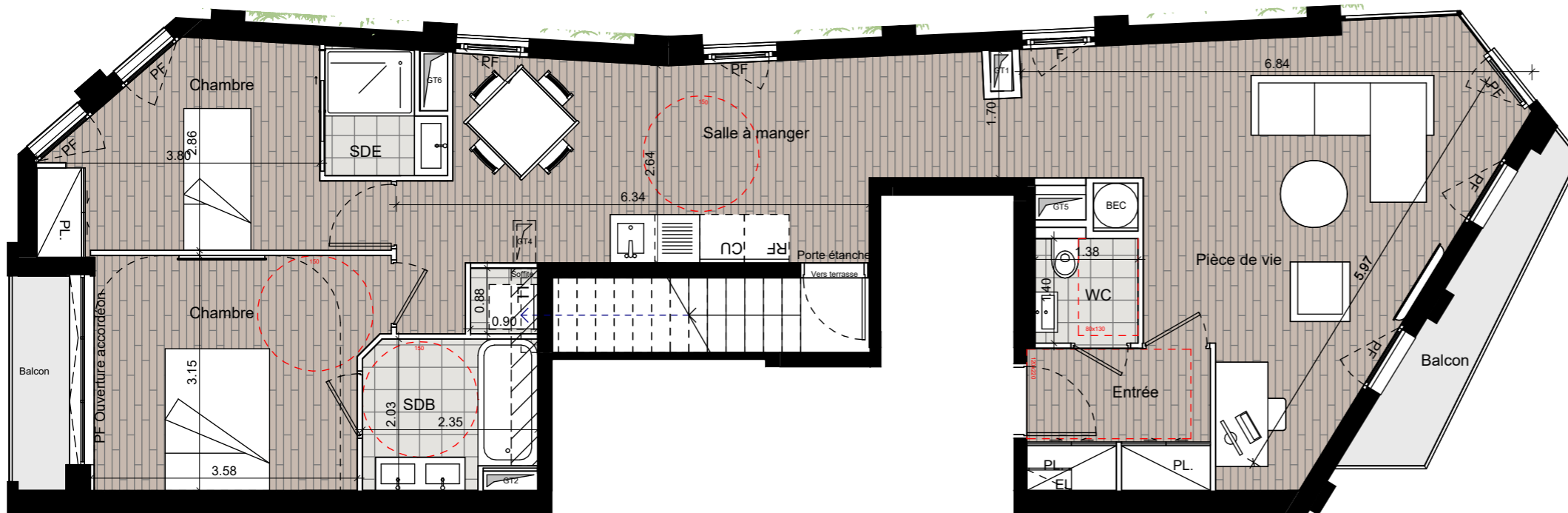


*Les Jardins*  
**De SARRETTE**  
Une parenthèse paisible au cœur de Paris

## PLANS DE VENTE

APPARTEMENT 3 PIECES - 4ème Etage/Terrasse - PMR

Niveau 5 ECH : 1 : 75



Niveau 4 ECH : 1 : 75

TABLEAU DES SURFACES en m <sup>2</sup>	
Entrée	4.65 m <sup>2</sup>
Pièce de vie	24.85 m <sup>2</sup>
Chambre	10.01 m <sup>2</sup>
Chambre	11.78 m <sup>2</sup>
SDB	4.47 m <sup>2</sup>
SDE	2.41 m <sup>2</sup>
WC	1.93 m <sup>2</sup>
Salle à manger	20.19 m <sup>2</sup>
<b>SURFACE HABITABLE</b>	<b>80.30 m<sup>2</sup></b>
Terrasse	23.68 m <sup>2</sup>
Balcon	2.25 m <sup>2</sup>
Balcon	4.33 m <sup>2</sup>
<b>SURFACE EXTERIEURE</b>	<b>30.26 m<sup>2</sup></b>
<b>SURFACE TOTALE</b>	<b>110.56 m<sup>2</sup></b>

**008**

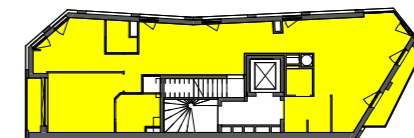
LEGENDE

- PF Porte Fenêtre
- F Fenêtre
- EL Tableau Electrique
- Accessibilité
- L Lave Linge
- V Lave Vaisselle
- R Réfrigérateur
- C Cuisinière
- T Plan de travail
- PL Placard
- GT Gaine technique

**LBA**  
architecture

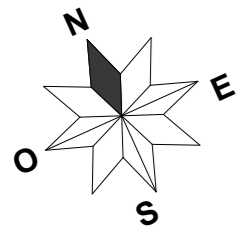
Date

**21.02.2024**

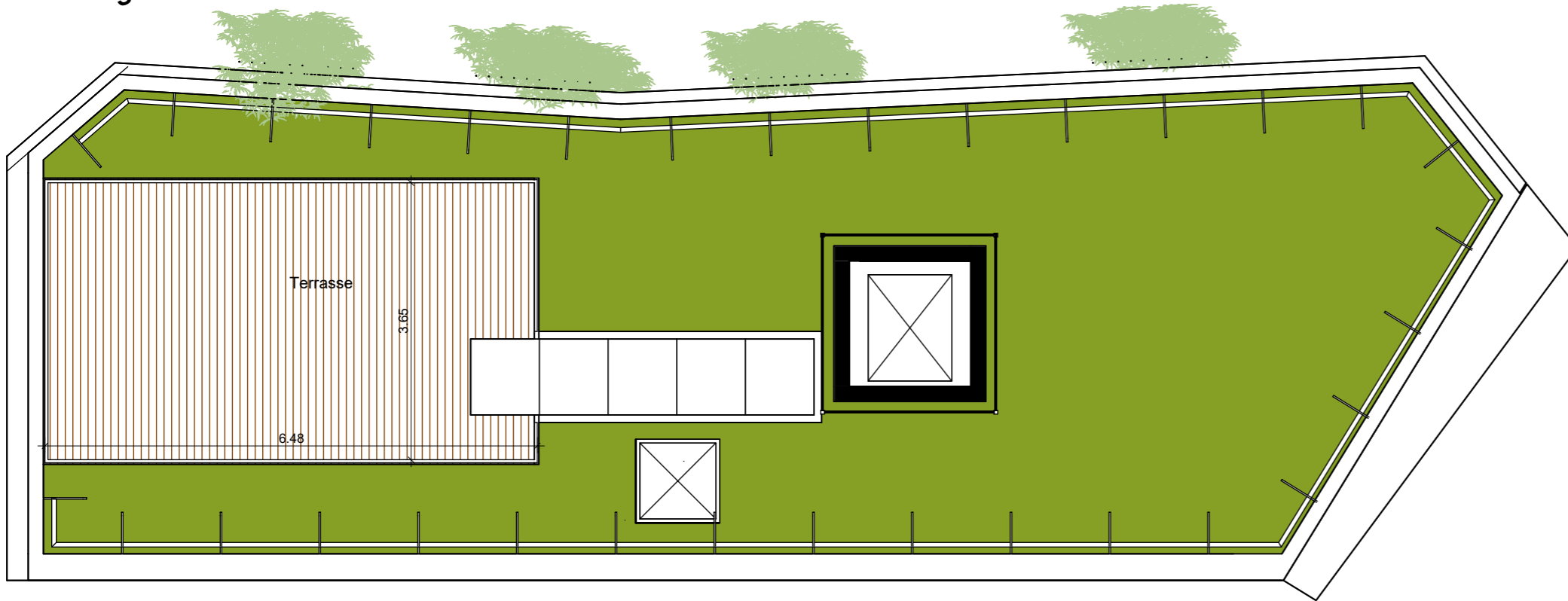


**Nota : Des modifications sont susceptibles d'être apportées en fonction des nécessités techniques et administratives pour les dimensions libres et équipements. Les surfaces sont approximatives, les retombés, faux-plafonds, ainsi que l'emplacement des équipements sont données à titre indicatif.**





# Construction de 8 logements 52 rue Sarrette - 75014 PARIS



*Les Jardins*  
**De SARRETTE**  
Une parenthèse paisible au cœur de Paris

## PLANS DE VENTE

APPARTEMENT 3 PIECES - 4ème Etage/Terrasse - NON PMR  
ADAPTABLE

Niveau 5 ECH : 1 : 75



Niveau 4 ECH : 1 : 75

TABLEAU DES SURFACES en m <sup>2</sup>	
Entrée	4.65 m <sup>2</sup>
Pièce de vie	24.85 m <sup>2</sup>
Chambre	10.01 m <sup>2</sup>
Chambre	11.78 m <sup>2</sup>
SDB	4.47 m <sup>2</sup>
SDE	2.41 m <sup>2</sup>
WC	1.93 m <sup>2</sup>
Salle à manger	20.19 m <sup>2</sup>
Buanderie	0.79 m <sup>2</sup>
<b>SURFACE HABITABLE</b>	<b>81.09 m<sup>2</sup></b>
Terrasse	23.68 m <sup>2</sup>
Balcon	2.25 m <sup>2</sup>
Balcon	4.33 m <sup>2</sup>
<b>SURFACE EXTERIEURE</b>	<b>30.26 m<sup>2</sup></b>
<b>SURFACE TOTALE</b>	<b>111.35 m<sup>2</sup></b>

**008**

LEGENDE

- PF Porte Fenêtre
- F Fenêtre
- EL Tableau Electrique
- Accessibilité
- L Lave Linge
- V Lave Vaisselle
- R Réfrigérateur
- C Cuisinière
- PL Plan de travail
- PL Placard
- GT Gaine technique

**LBA**  
architecture

Date  
**21.02.2024**

Nota : Des modifications sont susceptibles d'être apportées en fonction des nécessités techniques et administratives pour les dimensions libres et équipements. Les surfaces sont approximatives, les retombés, faux-plafonds, ainsi que l'emplacement des équipements sont données à titre indicatif.



**LBA architecture**

1 rue du Chevaleret, 75013 Paris

**T** : 01 84 25 46 77

**M** : [contact@lba-architecture.com](mailto:contact@lba-architecture.com)

**[www.lba-architecture.com](http://www.lba-architecture.com)**