

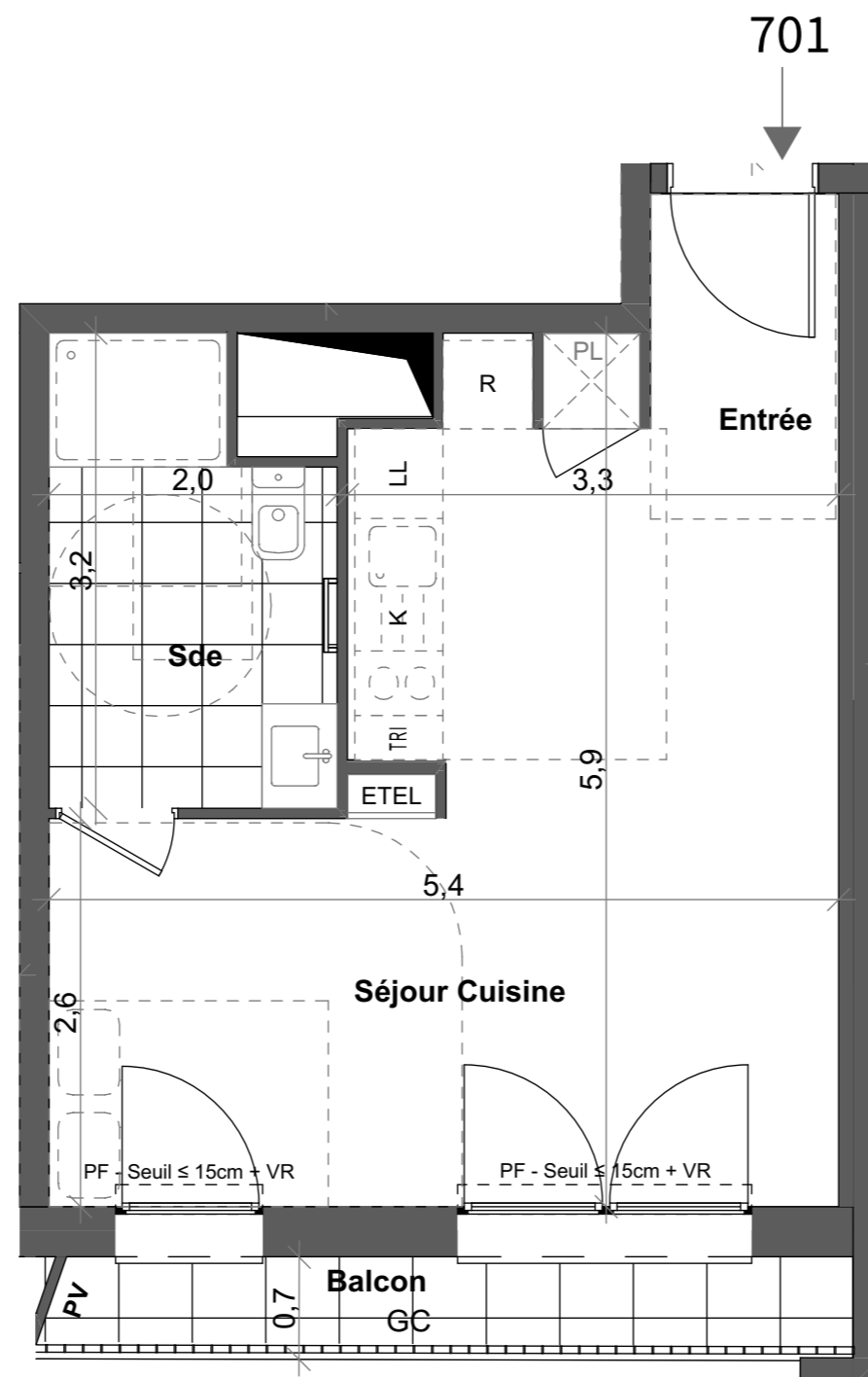
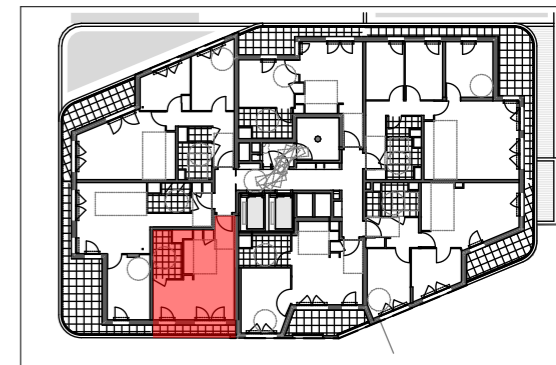
504



APPARTEMENT N°	504
TYPE	2P
NIVEAU	5
SURFACE HABITABLE	
Séjour - Cuisine	22,0 m ²
Chambre 1	12,4 m ²
Sde	6,3 m ²
TOTAL SURFACE HABITABLE 40,7 m ²	
SURFACE ANNEXE	Balcon 9,2 m ²

LÉGENDE PLAN			
LL	Lave-linge	GC	Garde-corps
LV	Lave-vaisselle	VR	Volet roulant
CUI	Cuisson	PV	Pare-vue
R	Réfrigérateur	RT	Retombée
K	Kitchenette		Gaine technique
TRI	Tri selectif		Dalle
ETEL	Tableau électr.		Carrelage
PL	Placard		Sèche-serviette
F	Fenêtre		Soffite
PF	Porte-Fenêtre		

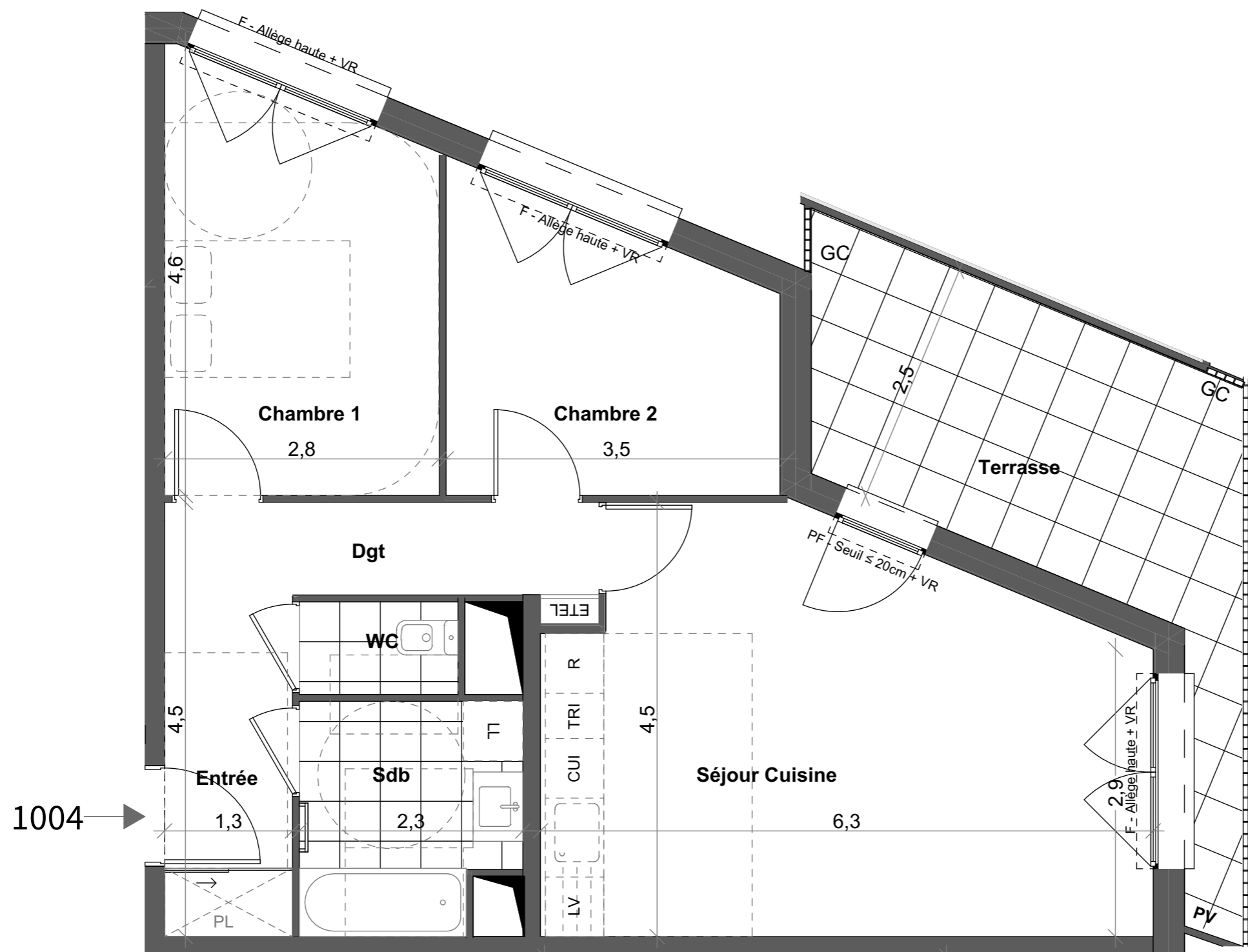
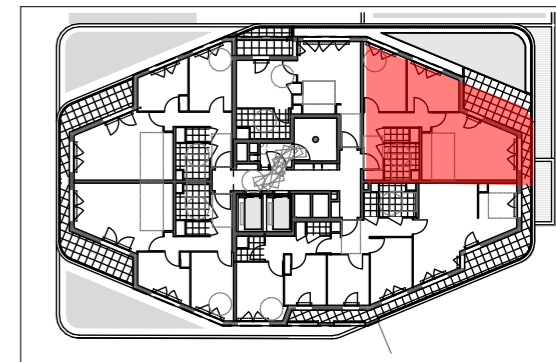
« N.B : Le présent document exprime la figure et les dispositions générales de l'appartement. Les surfaces sont approximatives. Des variations peuvent intervenir en fonction des contraintes techniques et/ou réglementaires de la réalisation, tant en ce qui concerne les dimensions libres que l'équipement. Les retombées de poutres, faux-plafonds, soffites, canalisations ne sont pas figurés et peuvent être modifiés pour des raisons techniques. Les éléments de mobiliers de cuisine et les implantations des équipements sont présentés à titre indicatif et ne sont pas contractuels. Les éventuelles plantations dans les jardins privés ou espaces communs ne sont pas contractuelles »



APPARTEMENT N°	701
TYPE	1P
NIVEAU	7
SURFACE HABITABLE	
Entrée	2,0 m ²
Séjour - Cuisine	23,5 m ²
Sde	5,6 m ²
TOTAL SURFACE HABITABLE 31,1 m ²	
SURFACE ANNEXE	Balcon 3,3 m ²

LÉGENDE PLAN			
LL	Lave-linge	GC	Garde-corps
LV	Lave-vaisselle	VR	Volet roulant
CUI	Cuisson	PV	Pare-vue
R	Réfrigérateur	RT	Retombée
K	Kitchenette		Gaine technique
TRI	Tri selectif		Dalle
ETEL	Tableau électr.		Carrelage
PL	Placard		Sèche-serviette
F	Fenêtre		Soffite
PF	Porte-Fenêtre		

« N.B : Le présent document exprime la figure et les dispositions générales de l'appartement. Les surfaces sont approximatives. Des variations peuvent intervenir en fonction des contraintes techniques et/ou réglementaires de la réalisation, tant en ce qui concerne les dimensions libres que l'équipement. Les retombées de poutres, faux-plafonds, soffites, canalisations ne sont pas figurés et peuvent être modifiés pour des raisons techniques. Les éléments de mobiliers de cuisine et les implantations des équipements sont présentés à titre indicatif et ne sont pas contractuels. Les éventuelles plantations dans les jardins privés ou espaces communs ne sont pas contractuelles »

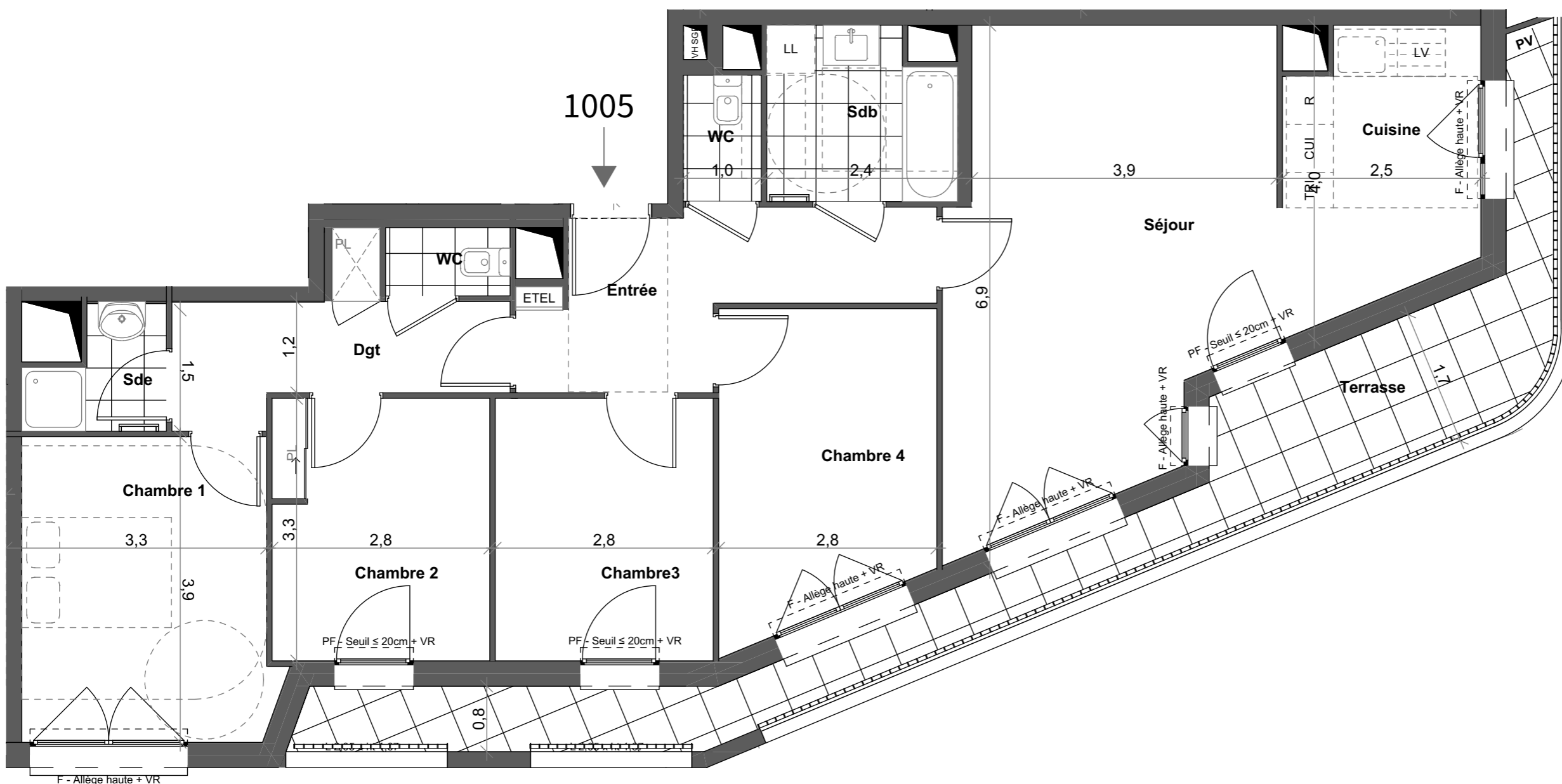
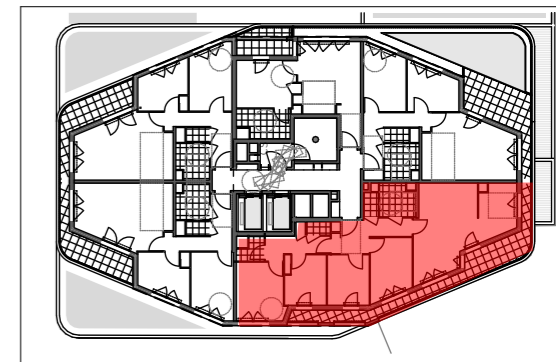


APPARTEMENT N°	1004
TYPE	3P
NIVEAU	10
SURFACE HABITABLE	
Entrée	4,5 m ²
Séjour - Cuisine	24,3 m ²
Chambre 1	11,5 m ²
Chambre 2	9,5 m ²
Sdb	5,1 m ²
Dgt	4,2 m ²
WC	1,5 m ²
TOTAL SURFACE HABITABLE	
	60,6 m ²
SURFACE ANNEXE	
Terrasse	13,9 m ²

LÉGENDE PLAN			
LL	Lave-linge	GC	Garde-corps
LV	Lave-vaisselle	VR	Volet roulant
CUI	Cuisson	PV	Pare-vue
R	Réfrigérateur	RT	Retombée
K	Kitchenette		Gaine technique
TRI	Tri selectif		Dalle
ETEL	Tableau électr.		Carrelage
PL	Placard		Sèche-serviette
F	Fenêtre		Soffite
PF	Porte-Fenêtre		

« N.B : Le présent document exprime la figure et les dispositions générales de l'appartement. Les surfaces sont approximatives. Des variations peuvent intervenir en fonction des contraintes techniques et/ou réglementaires de la réalisation, tant en ce qui concerne les dimensions libres que l'équipement. Les retombées de poutres, faux-plafonds, soffites, canalisations ne sont pas figurés et peuvent être modifiés pour des raisons techniques. Les éléments de mobiliers de cuisine et les implantations des équipements sont présentés à titre indicatif et ne sont pas contractuels. Les éventuelles plantations dans les jardins privés ou espaces communs ne sont pas contractuelles »



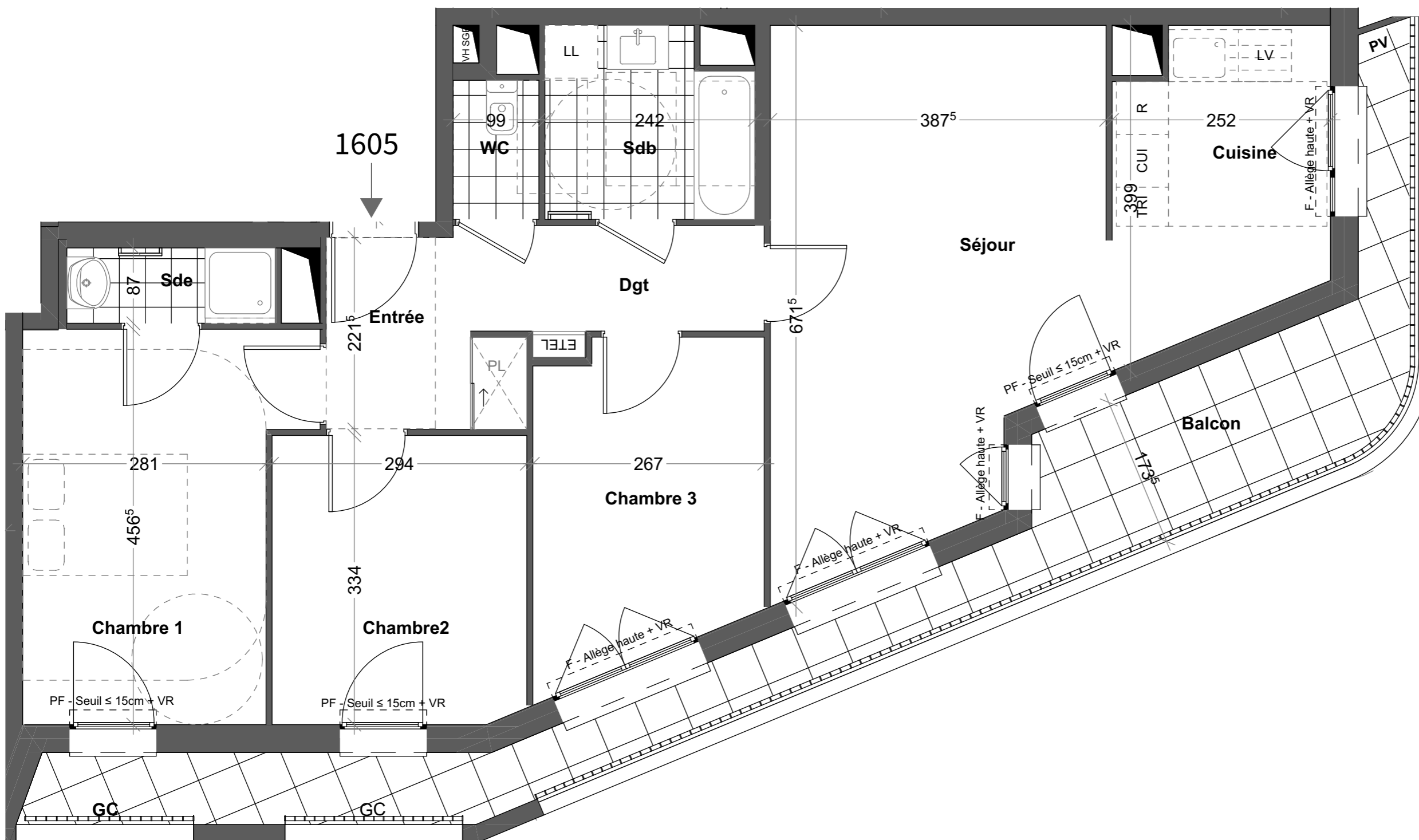
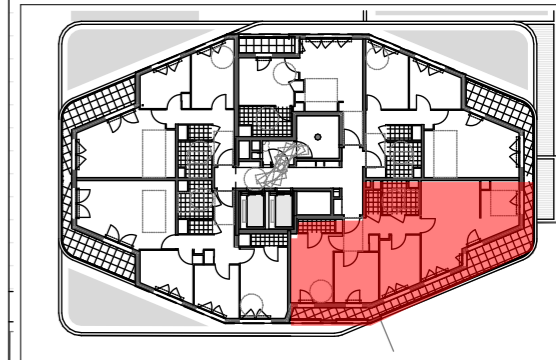


APPARTEMENT N°	1005
TYPE	5P
NIVEAU	10
SURFACE HABITABLE	
Entrée	8,3 m ²
Cuisine	8,3 m ²
Séjour	23,4 m ²
Chambre 1	12,2 m ²
Chambre 2	9,2 m ²
Chambre 3	9,2 m ²
Chambre 4	10,7 m ²
Sdb	5,0 m ²
Sde	2,3 m ²
Dgt	6,1 m ²
WC	1,6 m ²
WC	1,4 m ²
TOTAL SURFACE HABITABLE	97,7 m²
SURFACE ANNEXE	Terrasse 17,9 m ²

LÉGENDE PLAN			
LL	Lave-linge	GC	Garde-corps
LV	Lave-vaisselle	VR	Volet roulant
CUI	Cuisson	PV	Pare-vue
R	Réfrigérateur	RT	Retombée
K	Kitchenette		Gaine technique
TRI	Tri selectif		Dalle
ETEL	Tableau électr.		Carrelage
PL	Placard		Sèche-serviette
F	Fenêtre		Soffite
PF	Porte-Fenêtre		

« N.B : Le présent document exprime la figure et les dispositions générales de l'appartement. Les surfaces sont approximatives. Des variations peuvent intervenir en fonction des contraintes techniques et/ou réglementaires de la réalisation, tant en ce qui concerne les dimensions libres que l'équipement. Les retombées de poutres, faux-plafonds, soffites, canalisations ne sont pas figurés et peuvent être modifiés pour des raisons techniques. Les éléments de mobiliers de cuisine et les implantations des équipements sont présentés à titre indicatif et ne sont pas contractuels. Les éventuelles plantations dans les jardins privatifs ou espaces communs ne sont pas contractuelles »





APPARTEMENT N°	1605
TYPE	4P
NIVEAU	16
SURFACE HABITABLE	
Entrée	4,1 m ²
Cuisine	8,3 m ²
Séjour	21,7 m ²
Chambre 1	13,5 m ²
Chambre 2	9,8 m ²
Chambre 3	9,6 m ²
Sdb	5,1 m ²
Sde	2,1 m ²
Dgt	4,4 m ²
WC	1,6 m ²
TOTAL SURFACE HABITABLE	
	80,2 m ²
SURFACE ANNEXE	
Balcon	17,9 m ²

LÉGENDE PLAN			
LL	Lave-linge	GC	Garde-corps
LV	Lave-vaisselle	VR	Volet roulant
CUI	Cuisson	PV	Pare-vue
R	Réfrigérateur		Gaine technique
K	Kitchenette		Dalle
TRI	Tri selectif		Carrelage
ETEL	Tableau électr.		Sèche-serviette
PL	Placard		Soffite
F	Fenêtre		
PF	Porte-Fenêtre		

« N.B : Le présent document exprime la figure et les dispositions générales de l'appartement. Les surfaces sont approximatives. Des variations peuvent intervenir en fonction des contraintes techniques et/ou réglementaires de la réalisation, tant en ce qui concerne les dimensions libres que l'équipement. Les retombées de poutres, faux-plafonds, soffites, canalisations ne sont pas figurés et peuvent être modifiés pour des raisons techniques. Les éléments de mobiliers de cuisine et les implantations des équipements sont présentés à titre indicatif et ne sont pas contractuels. Les éventuelles plantations dans les jardins privatifs ou espaces communs ne sont pas contractuelles »

